

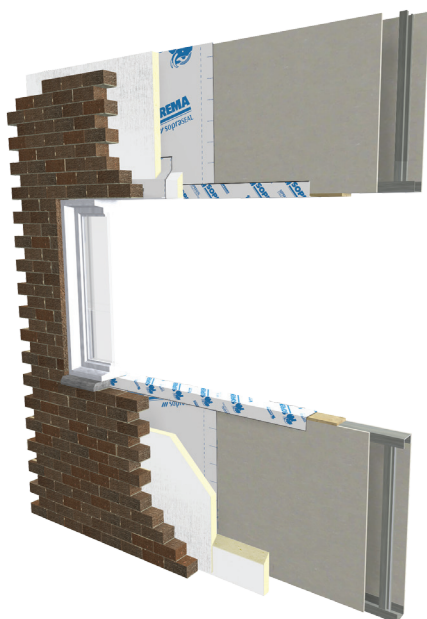


ÉTANCHÉITÉ

# SOPRASEAL<sup>®</sup> STICK FLASHPRO HT MURS



## MEMBRANE PARE-AIR/VAPEUR AUTOCOLLANTE



La membrane pare-air/vapeur autocollante SOPRASEAL STICK FLASHPRO HT est le ruban d'étanchéité le plus polyvalent. Flexible et mince, elle peut être utilisée au périmètre des ouvertures mais aussi comme membrane intramurale et membrane de transition.

- Aucun apprêt nécessaire pour une installation rapide
- Polyvalentes, car peuvent être installées sur une panoplie de surfaces dont le PVC
- Faciles à installer grâce au film détachable en deux parties

### PRÉPARATION DE LA SURFACE

Le support doit être solide et propre. Les débris et autres éléments nuisibles, par exemple l'eau et la graisse, pourraient compromettre l'adhérence.

### PRODUIT COMPLÉMENTAIRE

#### ROULEAU MAROUFLEUR

Maximise l'adhérence des membranes autocollantes sur les murs.

#### SOPRASEAL STICK FLASHPRO HT

ÉPAISSEUR	0,25 mm (10 mil)
DIMENSIONS	100, 150, 225, 300 ou 450 mm x 22,9 m (4, 6, 9, 12 et 18 po x 75 pi)
SURFACE	Film de polyéthylène
SOUS-FACE	Papier siliconé détachable en deux parties*

\*Excepté pour les rouleaux d'une largeur de 100 mm (4 po).



SOPREMA.CA

1 877 MAMMOUTH

## ÉTAPES D'INSTALLATION

1



Préparer et installer les goussets à chacun des coins de l'ouverture. Appliquer une pression à l'aide d'un rouleau maroufleur pour maximiser l'adhérence.

2



Faire adhérer la section du bas en retirant le papier siliconé détachable\*. Appliquer une pression à l'aide d'un rouleau maroufleur pour maximiser l'adhérence.

3



Faire adhérer les sections des côtés\* en répétant les directives de l'étape 2.

4



Faire adhérer la section du haut\* en répétant les directives de l'étape 2.

5



Lorsqu'il y a présence de joints inversés, appliquer un scellant compatible.

\*Tous les chevauchements doivent être d'au moins 50 mm (2 po).

Pour toute autre information concernant ce produit ou son application, veuillez consulter votre représentant SOPREMA.