



ISOLATION  
ÉTANCHÉITÉ

# SOPRA-ISO V ALU ET SOPRA-ISO V PLUS

## MURS

PANNEAUX ISOLANTS DE POLYISOCYANURATE

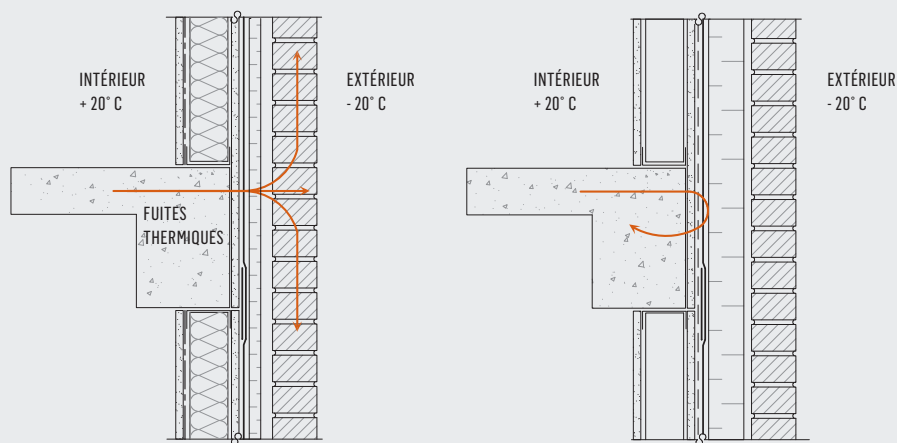


# SOPRA-ISO V ALU ET SOPRA-ISO V PLUS

PANNEAUX ISOLANT DE POLYISOCYANURATE

Les produits isolants permettent de limiter les échanges thermiques entre l'intérieur et l'extérieur afin de rendre le bâtiment plus performant. Pour être le plus efficace possible, le mur doit être conçu de manière à présenter une résistance thermique (valeur R) élevée. Il a été clairement démontré que l'isolation continue constitue le moyen le plus efficace d'isoler les bâtiments pour réaliser des économies d'énergie, car elle permet d'éliminer les ponts thermiques à travers les structures d'acier, de bois ou de béton.

Le polyisocyanurate est le matériau de choix pour augmenter la valeur R des murs avec un minimum d'épaisseur. Les panneaux SOPRA-ISO V, de par leur excellente valeur R et leur faible absorption d'eau, offrent une polyvalence incomparable pour l'isolation des murs. Leur valeur R est la plus élevée au pouce, parmi tous les types d'isolation: il en résulte des murs plus minces, mais plus efficaces, et une réduction des ponts thermiques.



## L'ISOLATION CONTINUE : UN AVANTAGE À COUP SÛR

- Augmentation de la performance des assemblages de murs et du bâtiment en général grâce à la coupure des ponts thermiques.
- Économie d'argent et d'énergie augmentant considérablement l'efficacité énergétique du bâtiment.
- Réduction des infiltrations et des fuites d'air en diminuant les mouvements d'air lorsque les joints sont proprement scellés.
- Diminution des risques de condensations et d'infiltration d'humidité.

# QUALITÉ

## AVANTAGES DU POLYISOCYANURATE

LES PANNEAUX ISOLANTS DE POLYISOCYANURATE SONT RECONNUS POUR LEUR POLYVALENCE, MAIS ILS POSSÈDENT AUSSI DE NOMBREUX AVANTAGES QUI FONT DE CE PRODUIT UNE SOLUTION AVANTAGEUSE LORSQUE VIENT LE TEMPS DE CONCEVOIR UN ASSEMBLAGE PERFORMANT.

### Efficacité thermique

Ayant la valeur R au pouce la plus élevée dans l'industrie, basé sur la LTTR (Long Term Thermal Resistance), il est le produit isolant le plus efficace thermiquement sur le marché.

### Durabilité

Le produit, de sa nature rigide, ne risque pas de s'affaisser, donc de s'altérer ou de perdre de sa performance thermique tout au long de la vie du bâtiment. Il a une excellente stabilité dimensionnelle.

### Format pratique

Il est léger, donc facile à transporter et à manipuler, en plus d'avoir une épaisseur constante.

### Résistance au feu

Le polyisocyanurate rencontre les critères de ASTM E84 (classe B <75) et obtient une performance supérieure dans les tests de feu.

### Barrière contre la moisissure

Ni le noyau, ni les surfaces ne sont des sources d'alimentation pour la moisissure.

### Compatibilité

Il est compatible avec la plupart des solvants utilisés dans les adhésifs de construction.

### Soucieux de l'environnement

Un produit sans CFC et HCFC.

### Double fonction

Lorsque adéquatement installé, il peut agir comme deux produits en un : isolant et pare-air/pare-vapeur.

### Crédits LEED

Les panneaux de polyisocyanurate peuvent contribuer à l'atteindre de plusieurs crédits LEED.





## SOPRA-ISO V PLUS

SOPRA-ISO V PLUS est un panneau isolant de polyisocyanurate à structure alvéolaire fermée, recouvert sur les **deux faces d'un revêtement non réfléchissant de fibres de verre.**

Les panneaux sont offerts en format\* 1,2 m (4 pi) par 2,44 m (8 pi) et en plusieurs épaisseurs s'échelonnant de 13 à 102 mm (0,5 à 4,0 po).

Valeur R et RSI		
ÉPAISSEUR DU PANNEAU	RSI	VALEUR R
13,0 mm (0,5 po)	0,5	3,0
19,0 mm (0,75 po)	0,8	4,5
25,4 mm (1,0 po)	1,1	6,0
38,1 mm (1,5 po)	1,6	9,0
50,8 mm (2,0 po)	2,1	12,1
63,5 mm (2,5 po)	2,7	15,3
76,2 mm (3,0 po)	3,3	18,5
89,0 mm (3,0 po)	3,8	21,7
102,0 mm (4,0 po)	4,4	25,0

(Valeurs nominales)



## SOPRA-ISO V ALU

SOPRA-ISO V ALU est un panneau isolant de polyisocyanurate à structure alvéolaire fermée, recouvert à l'**endos d'un revêtement d'aluminium réfléchissant favorisant le rayonnement et sur le dessus, d'un revêtement d'aluminium enduit d'une pellicule acrylique antiréfléchissante.**

Les panneaux sont offerts en format\* 1,2 m (4 pi) par 2,44 m (8 pi) et en plusieurs épaisseurs s'échelonnant de 13 à 102 mm (0,5 à 4,0 po).

Valeur R et RSI		
ÉPAISSEUR DU PANNEAU	RSI	VALEUR R
13,0 mm (0,5 po)	0,6	3,3
19,0 mm (0,75 po)	0,9	5,0
25,4 mm (1,0 po)	1,1	6,5
38,1 mm (1,5 po)	1,7	9,8
50,8 mm (2,0 po)	2,3	13,1
63,5 mm (2,5 po)	2,8	16,0
76,2 mm (3,0 po)	3,5	19,7
89,0 mm (3,0 po)	3,9	22,2
102,0 mm (4,0 po)	4,6	26,0

(Valeurs nominales)

**LES PANNEAUX ISOLANTS SOPRA-ISO V PLUS ET SOPRA-ISO V ALU SONT CONÇUS POUR TOUS LES TYPES DE CONSTRUCTIONS – COMMERCIALES, INSTITUTIONNELLES ET RÉSIDENTIELLES.**

\* Grâce au service de coupe SOPREMA, il est possible d'obtenir les panneaux dans une largeur personnalisée. Informez-vous auprès de votre représentant.

# DURABILITÉ



## DES SURFACES DIFFÉRENTES, DES AVANTAGES DIFFÉRENTS

QUE CE SOIT LA SURFACE ALUMINISÉE OU CELLE EN FIBRE DE VERRE, LES DEUX OPTIONS SONT HAUTEMENT PERFORMANTES POUR PROTÉGER LES MURS DU BÂTIMENT LORS DE LA CONSTRUCTION. TOUTEFOIS, IL EXISTE QUELQUES PARTICULARITÉS :

### FIBRE DE VERRE (SOPRA-ISO V PLUS) :

- Les produits avec une surface de fibre de verre ont une perméabilité supérieure aux autres produits

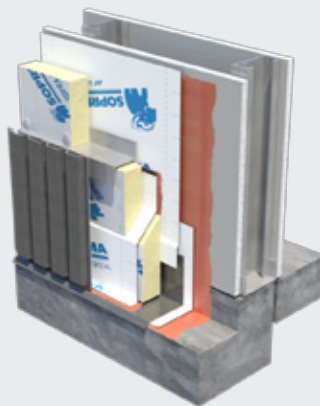
### ALUMINUM (SOPRA-ISO V ALU) :

- Valeur R au pouce supérieure aux autres surfaces. Celle-ci est plus mince et, par conséquent, il y a plus de polyisocyanurate utilisé à épaisseur égale.
- Peut agir comme un isolant réfléchissant.

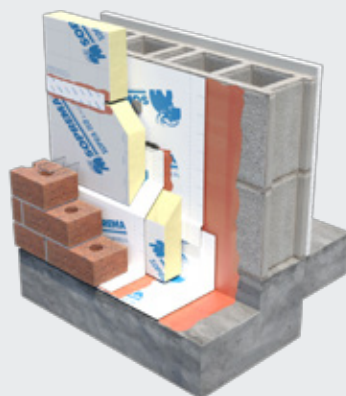
# ASSEMBLAGES SOPREMA

## MUR PARFAIT

Le mur parfait est le type de mur dont l'isolant est continu. Toute la structure du bâtiment est conservée du côté chaud, ce qui réduit grandement les ponts thermiques. Ce type de mur est le plus performant et économe en énergie. Il apporte un maximum de confort aux occupants de l'immeuble.



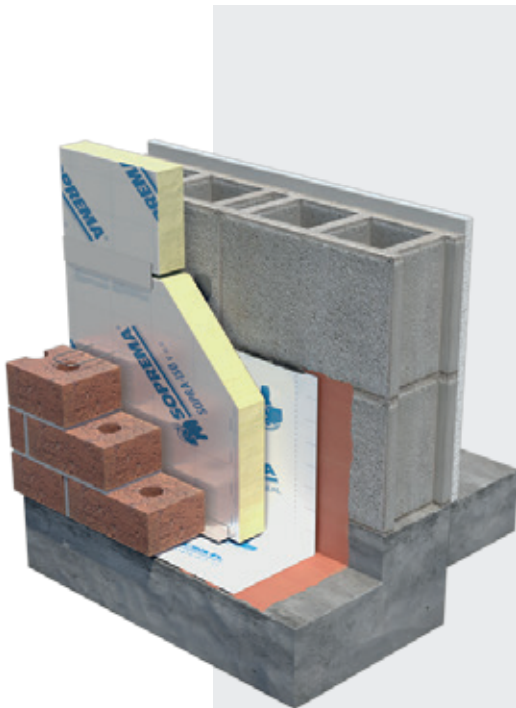
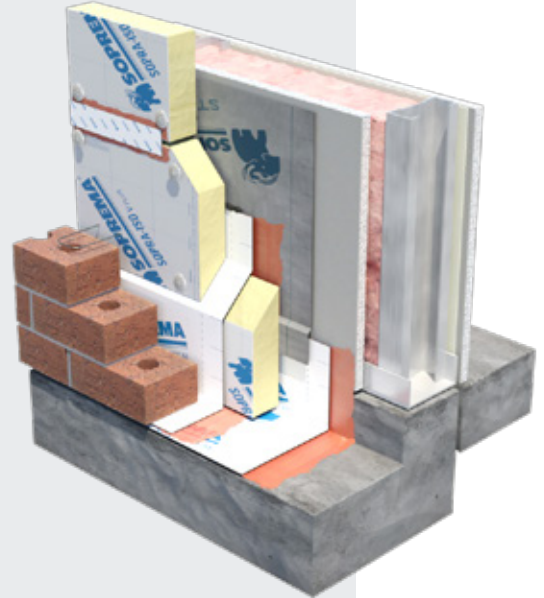
Les revêtements métalliques peuvent être utilisés avec les panneaux SOPRA-ISO V en utilisant des barres Z ou système d'ancrage avec bris thermique.



Les revêtements de maçonnerie peuvent être utilisés avec les panneaux SOPRA-ISO V, le panneau d'isolation sera fixé mécaniquement ou installé à l'aide d'adhésif et supporté par les ancrages à maçonnerie.

## MUR HYBRIDE






Le mur hybride est le type de mur où des matériaux isolants sont dans la cavité entre les montants, déplaçant ainsi le point de rosée vers l'intérieur. L'ajout d'isolation rigide SOPRA-ISO V en continu permet donc d'éliminer les ponts thermiques à travers la structure et permet ainsi d'obtenir une valeur R des murs plus élevée.



## SYSTÈME PARE-INTEMPÉRIES

Type de mur où la fonction pare-air est assurée par le panneau d'isolation continu Sopra-Iso V Alu en réduisant ainsi les pertes de chaleur et les infiltrations d'air à travers l'enveloppe du bâtiment. Ce type d'assemblage est facile à installer et permet de réduire les étapes d'installation, donc aucune autre membrane pare-air est nécessaire. Les joints et ancrages doivent être scellés à l'aide de ruban ou d'une membrane de chevauchement assurant l'étanchéité à l'air et à l'infiltration d'eau.

## PRODUITS COMPLÉMENTAIRES

FIXATION	 <p><b>FIXATION POUR PANNEAUX ISOLANT</b></p>
RUBAN D'ÉTANCHÉITÉ	 <p><b>RUBAN ADHÉSIF ALUMINIUM DE AYR-FOIL</b></p> <p>Le ruban adhésif aluminium de Ayr-Foil est composé d'un film aluminisé autocollant et d'un film siliconé détachable. Utilisé seulement avec SOPRA-ISO V ALU pour des températures supérieures à 10 °C.</p>  <p><b>SOPRASEAL STICK 1100 T</b></p> <p>Membrane pare-air/vapeur autocollante constituée de bitume modifié avec des polymères SBS et d'un tissu de polyéthylène trilaminaire utilisée sur les murs.</p>  <p><b>SOPRASEAL STICK 600 TC</b></p> <p>Membrane pare-air perméable à la vapeur autocollante composée d'un complexe trilaminaire de polypropylène en surface.</p>
ADHÉSIF	 <p><b>SOPRASEAL LM 200T</b></p> <p>Membrane pare-air/vapeur liquide à un composant à base d'eau et de caoutchoucs synthétiques utilisée comme adhésif pour isolant rigide.</p>

## INNOVATION DEPUIS 1908

---

Le succès de SOPREMA s'est développé autour de l'idée que la qualité, la durabilité et la fiabilité des matériaux doivent être à la hauteur des attentes et des ambitions des bâtisseurs. Depuis plus de 100 ans, SOPREMA met son savoir-faire à l'œuvre pour développer une variété de produits haut de gamme qui répondent parfaitement à toutes les exigences du domaine de la construction.

TOITS MURS FONDATIONS STATIONNEMENTS PONTS AUTRES SPÉCIALITÉS



ÉTANCHÉITÉ



ISOLATION



VÉGÉTALISATION



INSONORISATION



COMPLÉMENTS

---

SOPREMA est une entreprise manufacturière d'envergure internationale qui se spécialise dans la fabrication de produits d'étanchéité, d'isolation, de végétalisation et d'insonorisation pour la construction et le génie civil.

---

SOPREMA.CA

1.877.MAMMOUTH

---