



VÉGÉTALISATION

SOPRANATURE®

SYSTÈMES VÉGÉTALISÉS

TOITS

TERRASSES



HALIFAX SEAPORT FARMER'S MARKET, Halifax (Canada)





L'EXPÉRIENCE SOPREMA

Depuis plus de 100 ans, SOPREMA met son expertise et son sens de l'innovation au service des bâtisseurs. En effet, chaque année, des milliers de professionnels de la construction, d'un bout à l'autre du Canada et même à l'international, choisissent SOPREMA pour son offre complète de produits et son souci de la qualité, mais surtout pour son service humain.

Constamment à l'écoute des professionnels de l'industrie de la construction, SOPREMA est reconnue comme pionnière pour ses initiatives en conception de nouveaux produits qui savent satisfaire les besoins de sa clientèle et faciliter son travail. En 1995, SOPREMA lance, notamment, son tout nouveau système de végétalisation de toitures SOPRANATURE, qui transforme les toitures de tout genre en véritables jardins tout en assurant l'étanchéité.

L'innovation chez SOPREMA passe aussi par sa participation active à l'élaboration de nouvelles normes de l'industrie, à sa collaboration à de nombreux projets de recherche affiliés avec des universités ainsi qu'à sa contribution au partage de connaissances visant à améliorer l'industrie de la construction.

SOUTIEN TECHNIQUE ET FORMATION

Avec plus de 70 représentants techniques au Canada, SOPREMA est en mesure de conseiller adéquatement et de suggérer les solutions les mieux adaptées à tous les projets. Les représentants techniques de SOPREMA sont outillés pour fournir des détails et des devis types en plus d'accompagner les architectes dans la conception de plans. SOPREMA met également à la disposition de ses clients un réseau d'entrepreneurs certifiés pour l'installation des systèmes SOPRANATURE. Ces entreprises emploient des installateurs qualifiés ayant suivi une formation complète sur l'installation et l'entretien des systèmes de toiture végétalisée de SOPREMA. Des experts techniques peuvent également être mandatés pour réaliser des visites d'inspection afin d'assurer l'exécution, tout au long de la réalisation des travaux, conformément aux exigences des plans et devis.

GARANTIES

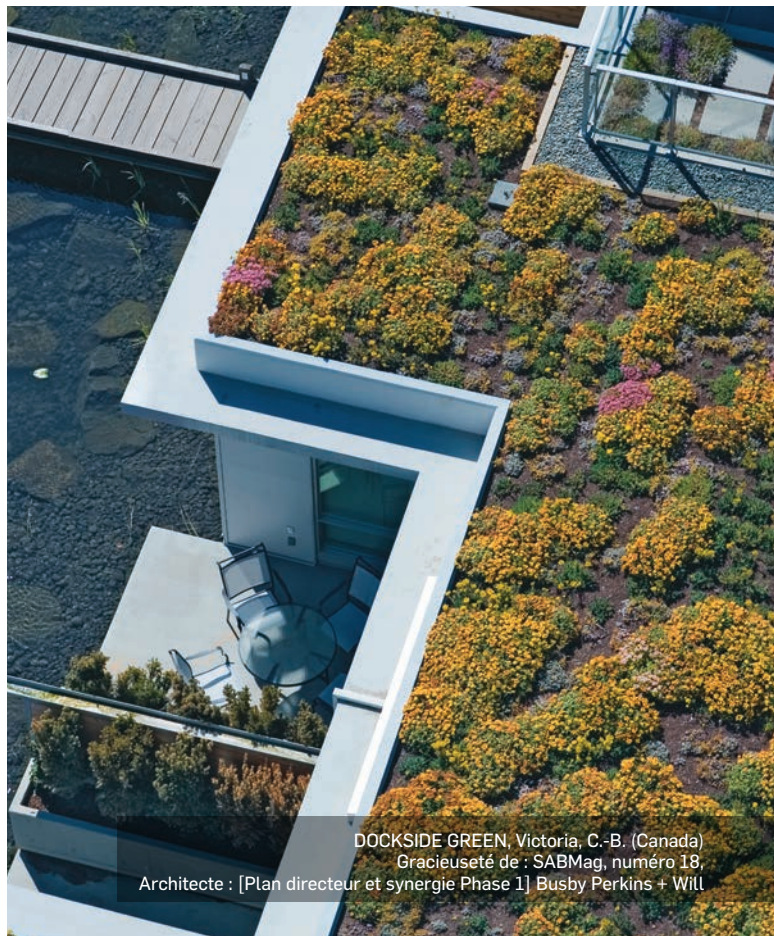
Unique sur le marché, la garantie Mammouth SOPRANATURE offre la paix d'esprit aux propriétaires qui investissent dans la végétalisation de leur toiture.

Cette garantie est accessible pour les toitures qui sont couvertes par la garantie Mammouth Platinum de SOPREMA. La Mammouth Platinum couvre les matériaux et la main-d'œuvre du complexe d'étanchéité, tandis que la Mammouth SOPRANATURE garantit le remplacement des composants du système de végétalisation SOPRANATURE fournis par SOPREMA.

En vertu de cette garantie, si des correctifs sont requis à la suite d'infiltrations d'eau couvertes par la Mammouth Platinum, SOPREMA fournira au propriétaire les matériaux et la main-d'œuvre pour enlever et réinstaller le système de végétalisation SOPRANATURE.

LEED® V4 ET WELL V2

L'intégration d'une toiture végétalisée peut contribuer à l'obtention de crédits de la certification *Leadership in Energy and Environmental Design* (LEED®) et de la certification WELL selon les modalités des différents programmes et catégories visés.



DOCKSIDE GREEN, Victoria, C.-B. (Canada)
Gracieuseté de : SABMag, numéro 18,
Architecte : [Plan directeur et synergie Phase 1] Busby Perkins + Will



UNIVERSITÉ LAVAL,
Québec (Canada)

LES BÉNÉFICES POUR LES COLLECTIVITÉS

Les systèmes de végétalisation SOPRANATURE présentent une grande variété de bénéfices sociaux, économiques et environnementaux pour les collectivités. En plus de remplacer les surfaces minéralisées par les surfaces perméables et vivantes à même le parc immobilier, ils permettent de compenser la perte de services écosystémiques causée par le développement urbain.

ATTÉNUER LES EFFETS DES ÎLOTS DE CHALEUR URBAINS

En raison de l'évapotranspiration des végétaux et de l'ombrage qu'ils procurent, la végétalisation offre des conditions propices à la régulation naturelle de la température extérieure.

ACCROÎTRE LA BIODIVERSITÉ URBAINE

Les systèmes SOPRANATURE créent des conditions propices au développement de microhabitats permettant de soutenir la vie. Ils peuvent compenser la perte du patrimoine naturel et accroître la connectivité entre les écosystèmes sur le territoire.

SOUTENIR UNE ALIMENTATION DE PROXIMITÉ

Dépendamment du type d'aménagement, les systèmes SOPRANATURE peuvent devenir des toits potagers permettant de pratiquer l'agriculture urbaine tout en contribuant à assurer un accès à des aliments frais et sains produits localement.

SOUTENIR L'ÉDUCATION ET LA CULTURE

La végétalisation améliore l'attractivité des milieux scolaires et culturels en créant un climat favorable à la concentration, à la créativité et aux apprentissages. Elle permet également de conjuguer les notions théoriques avec celles pratiques.

PRÉVENIR CERTAINS RISQUES EN MATIÈRE DE SANTÉ PUBLIQUE

Pouvant s'intégrer dans des stratégies de verdissement urbain, la végétalisation contribue à prévenir les risques liés à certaines maladies physiques et/ou mentales. Ils peuvent aussi améliorer les habitudes de vie et accroître le bien-être des individus.

ATTÉNUER LA POLLUTION DE L'AIR

En prélevant certains contaminants comme les particules de poussière, en agissant comme des puits de carbone et en oxygénant les milieux de vie, la végétalisation contribue à améliorer la qualité de l'air extérieur.

AMÉLIORER LA GESTION DES EAUX PLUVIALES

Les systèmes SOPRANATURE ont une capacité d'absorption, de rétention et de filtration de l'eau. Ils améliorent la gestion des eaux pluviales tout en contribuant à réduire les risques liés aux surverses et aux inondations.

ATTÉNUER LA POLLUTION SONORE

Les systèmes SOPRANATURE permettent d'améliorer le confort acoustique grâce à leur capacité d'insonorisation. Ils contribuent également à atténuer les perceptions négatives associées au bruit environnemental.



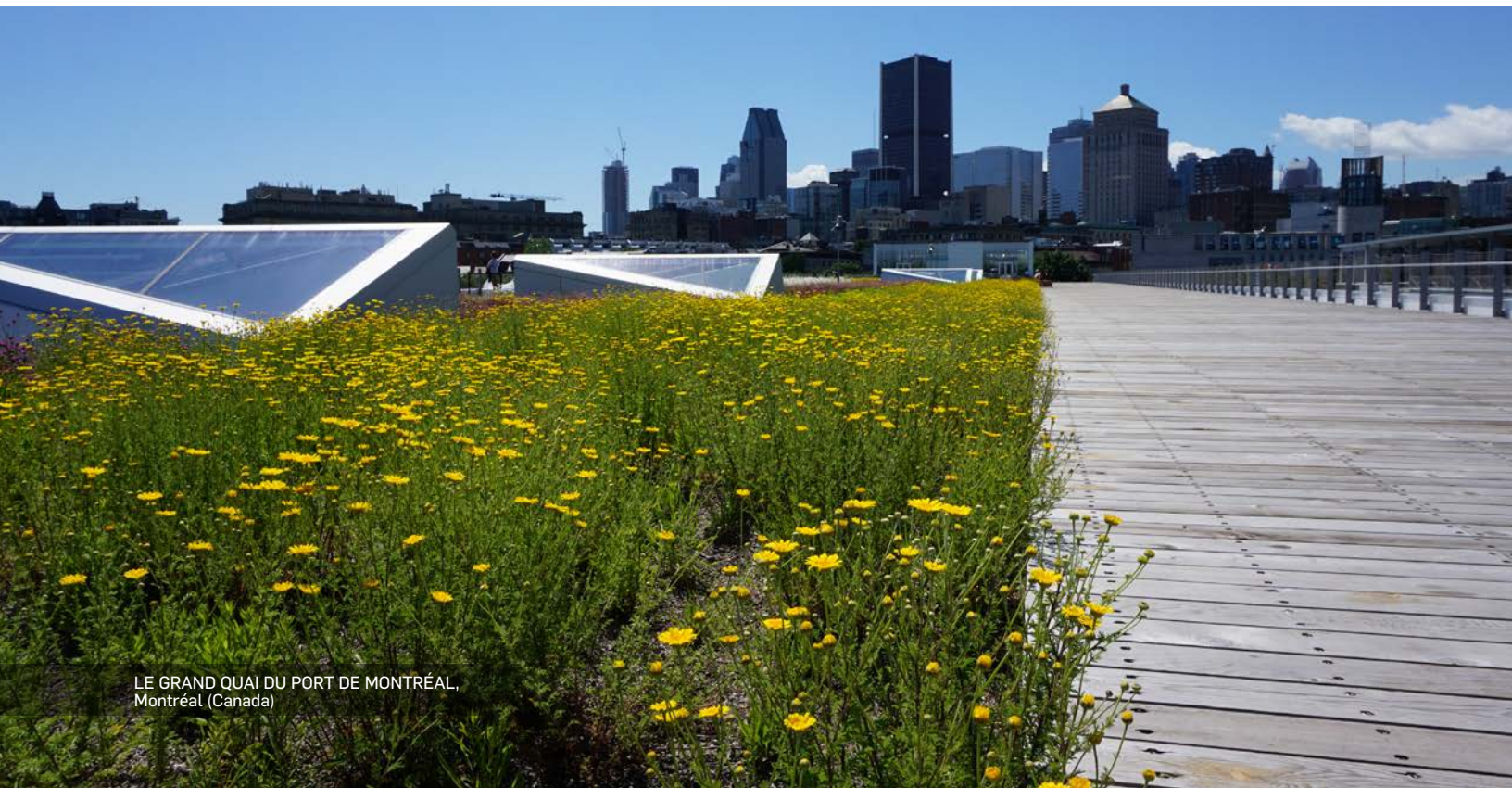
LE GRAND QUAI DU PORT DE MONTRÉAL,
Montréal (Canada)

LE GRAND QUAI DU PORT DE MONTRÉAL

2017

«Le Grand Quai du Port de Montréal, conçu en collaboration avec *Provencher Roy Architectes*, permet maintenant d'accueillir un nombre grandissant de navires de croisière. Les Montréalais, les croisiéristes et les touristes peuvent maintenant jouir d'infrastructures contemporaines et d'espaces publics à la hauteur du lieu iconique. Le projet de paysage met en lumière la richesse du patrimoine industriel grâce au dialogue avec les structures existantes. La toiture verte permet une flexibilité d'usages et met de l'avant les principes d'aménagement écologique, tout en offrant un point de vue unique sur le fleuve, les îles et la ville .»

– Josée Labelle, associée + architecte paysagiste à NIP PAYSAGE



LE GRAND QUAI DU PORT DE MONTRÉAL,
Montréal (Canada)



LES TERRASSES CAP-À-L'AIGLE
Baie-Saint-Paul (Canada)

LES BÉNÉFICES POUR LE PROPRIÉTAIRE

Les systèmes de végétalisation SOPRANATURE présentent une grande variété d'opportunités socioéconomiques pour le propriétaire du bâtiment. En plus d'être synonymes de création de valeur, ils offrent plusieurs bénéfices pouvant contribuer à améliorer la performance du bâtiment et à répondre aux besoins des occupants.

AMÉLIORER LE RENDEMENT THERMIQUE DU BÂTIMENT

Les systèmes SOPRANATURE figurent parmi les solutions dans l'amélioration de l'efficacité énergétique, ce qui peut ainsi générer des économies dans l'exploitation du bâtiment.

OPTIMISER L'UTILISATION DE L'ESPACE DISPONIBLE

La végétalisation permet d'optimiser l'utilisation de l'espace en affichant un vaste éventail de possibilités, l'ajout d'un espace fonctionnel supplémentaire sur la toiture peut prendre la forme d'une terrasse, d'un jardin et même d'un potager.

AMÉLIORER L'ESTHÉTISME DU BÂTIMENT

Les systèmes SOPRANATURE permettent d'accroître la qualité du milieu de vie en mettant en valeur la nature comme composante architecturale du bâtiment. Elle permet d'embellir le milieu de vie et de mettre en valeur le patrimoine immobilier.

ACCROÎTRE LA CAPACITÉ D'ATTRACTION

La végétalisation est un moyen d'accroître la capacité d'attraction de la clientèle, des occupants ou des employés. En alimentant leur sentiment de fierté, elle montre comment le propriétaire répond de manière concrète à leurs besoins et à leurs valeurs.

RENFORCER UNE DÉMARCHE EN DÉVELOPPEMENT DURABLE

Les systèmes SOPRANATURE sont d'excellents moyens permettant de respecter des valeurs, de concrétiser des engagements et de soutenir une vision à long terme en développement durable.

FAVORISER LE BIEN-ÊTRE DES OCCUPANTS

Les systèmes SOPRANATURE permettent d'accroître le confort thermique et acoustique des occupants. En plus de procurer des effets positifs sur la santé et le bien-être, ils augmentent le contact des individus avec la nature ce qui contribue à accroître leur bonheur, leur productivité et leur ouverture à la collaboration.

ACCROÎTRE LA DURÉE DE VIE DE LA MEMBRANE DE TOITURE

En agissant comme une couche protectrice additionnelle, la surface végétalisée permet de prolonger la durée de vie utile du système d'étanchéité du bâtiment.

RENFORCER LA SOLIDARITÉ SOCIALE

Certains aménagements peuvent devenir des lieux de rencontre et de loisirs attrayants pour les individus desorte à accroître la socialisation et renforcer le sentiment d'appartenance à l'égard d'un groupe ou d'une communauté.





MUSÉE NATIONAL DES BEAUX-ARTS DU QUÉBEC

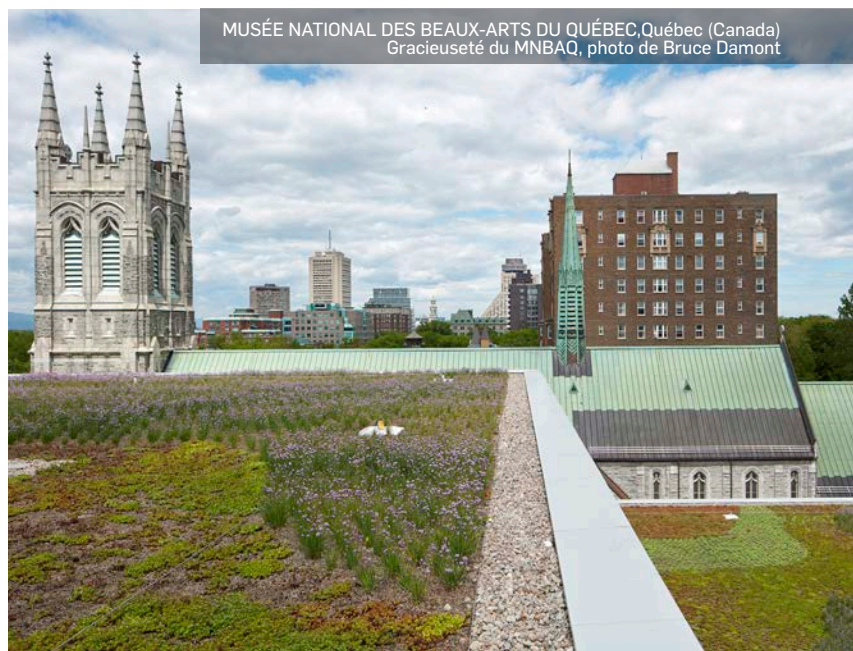
2016

« Les toits verts du bâtiment Pierre-Lassonde sont un mariage de l'art et de la nature. Vus d'en haut, ils donnent l'impression que le bâtiment est apparu naturellement entre la ville et le parc. Peu de gens savent que les 90 000 plantes qui poussent sur ces toits créent des courbes qui correspondent au terrain environnant et changent de couleur avec les saisons, tout comme la flore du parc des Champs-de-Bataille. De la salle d'art contemporain au deuxième étage, les visiteurs peuvent profiter d'une vue imprenable sur le toit vert et le jardin; au troisième étage, ils peuvent même continuer leur visite en profitant de la terrasse extérieure. Venez vous détendre et contempler nos toits verts; c'est un moyen naturel de recharger vos batteries. »

– Annie Bérubé, directrice générale adjointe
MUSÉE NATIONAL DES BEAUX-ARTS DU QUÉBEC



LES TERRASSES CAP-À-L'AIGLE
Baie-Saint-Paul (Canada)



MUSÉE NATIONAL DES BEAUX-ARTS DU QUÉBEC, Québec (Canada)
Gracieuseté du MNBAQ, photo de Bruce Damont

OPTIONS DE SYSTÈMES

Qu'ils soient modulaires ou construits sur place, les systèmes SOPRANATURE offrent une grande flexibilité dans la conception de toitures végétalisées adaptées à vos besoins. Nos différents systèmes ont été conçus pour répondre aux exigences normatives et aux défis environnementaux propres au climat canadien.

LÉGENDE

Coûts	\$	Entretien	🧤	Rétention d'eau	💧	Poids	📏	Besoin en irrigation	🚰		
Type de végétation		Couvre-sol et graminées	🌿	Vivaces	🌸	Arbustes	🌳	Agriculture urbaine	🍅	Arbres	🌲

SYSTÈME EXTENSIF

Les systèmes extensifs SOPRANATURE correspondent aux toitures végétalisées légères de moins de 150 mm de substrat SOPRAFLOR. Les types de végétation comprennent généralement des sedums, des graminées et autres vivaces nécessitant peu d'entretien.



SYSTÈME MODULAIRE

Les systèmes modulaires SOPRANATURE sont une solution de toiture végétalisée polyvalente. Les plateaux forment un système prévégétalisé tout-en-un permettant d'économiser du temps et de la main-d'œuvre par sa facilité d'installation.



SYSTÈME SEMI-INTENSIF

Les systèmes semi-intensifs SOPRANATURE correspondent aux toitures végétalisées de poids moyen dont les substrats SOPRAFLOR ont une épaisseur de 150 mm et de 300 mm. Les types de végétation comprennent généralement des sedums, des graminées, des annuelles, des buissons et même certaines plantes cultivées en zone urbaine.



SYSTÈME INTENSIF

Les systèmes intensifs SOPRANATURE correspondent aux toitures végétalisées lourdes de plus de 300 mm de substrat SOPRAFLOR. Les types de végétation peuvent comprendre une grande diversité de vivaces, d'arbustes et d'arbres nécessitant un entretien fréquent et une capacité structurelle importante.



TABLEAU DE L'OFFRE PRODUITS SOPRANATURE				
COMPOSANTES	PRODUITS	TOITURE CONVENTIONNELLE	TOITURE INVERSÉE	TERRASSE
SUBSTRAT DE CULTURE	SOPRAFLOX	X	X	X
	SOPRAFLOX I	X	X	X
	SOPRAFLOX P			X
	SOPRAFLOX AU	X	X	X
MATELAS CAPILLAIRE	SOPRARETENTIO MAT 8	X	X	X
GÉOTEXTILE	SOPRAFILTRE	X	X	X
Panneau de drainage	SOPRADRAIN ECO-5	X		X
	SOPRADRAIN ECO-VENT		X	X
	SOPRADRAIN GEO-M	X		
ISOLATION	SOPRA-XPS		X	X
RUBAN SCELLANT	RUBAN APPROUVÉ PAR SOPREMA	X	X	X
BARRIÈRE ANTIRACINE	SOPRABARRIER 20	X	X	X
	SOPRABARRIER 30	X	X	X
PLATEAU MODULAIRE	*PLUSIEURS OPTIONS POSSIBLES	X	X	X
MATELAS DE SEDUM	*PLUSIEURS OPTIONS POSSIBLES	X	X	X

*Contactez votre représentant SOPREMA pour obtenir plus de détails.

PRODUITS COMPLÉMENTAIRES

DISPONIBLES SUR DEMANDE

- Plots à vérins
- Bordures d'aluminium
- Chambres d'inspection
- Correcteurs de pente



MAISON DES ARTS DES JARDINS DRUMMONDVILLE,
Drummondville (Canada)



MOUNTAIN EQUIPMENT CO-OP

1998

« À trois étages au-dessus de l'asphalte et du trafic, les employés de MEC découvrent une magnifique terrasse sur le toit et se voient entourés d'un verdoyant jardin naturel. C'est là qu'ils peuvent respirer l'air frais et prendre une pause de l'animation du magasin. Nos toits verts sont comme un parc privé sur le toit; le personnel peut même choisir des fruits ou des légumes à planter! Beaucoup ne réalisent pas qu'un toit vert évite de contribuer à l'accumulation de chaleur entraînée par la mer de toits en ville, et cette terrasse est simplement arrosée en utilisant l'eau de pluie recueillie. »

– Brent Palmer, directeur des installations

MOUNTAIN EQUIPMENT CO-OP



MOUNTAIN EQUIPMENT CO-OP,
Toronto (Canada)



MOUNTAIN EQUIPMENT CO-OP,
Toronto (Canada)



QUÉBECOR, Montréal (Canada)
Photo : Jean-Guy Lambert

INNOVATION DEPUIS 1908

Le succès de SOPREMA s'est développé autour de l'idée que la qualité, la durabilité et la fiabilité des matériaux doivent être à la hauteur des attentes et des ambitions des bâtisseurs. Depuis plus de 100 ans, SOPREMA met son savoir-faire à l'œuvre pour développer une variété de produits haut de gamme qui répondent parfaitement à toutes les exigences du domaine de la construction.



SOPREMA est une entreprise manufacturière d'envergure internationale qui se spécialise dans la fabrication de produits d'étanchéité, d'isolation, de végétalisation et d'insonorisation pour la construction et le génie civil.

SOPREMA.CA

1.877.MAMMOUTH
