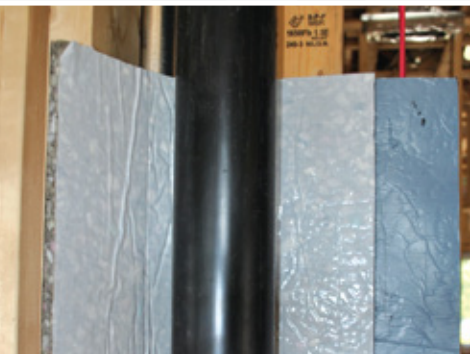


fig.1



### GUIDE D'INSTALLATION

- 1 Faire glisser le produit à la verticale derrière le tuyau à insonoriser en s'appuyant sur la bague de jointoiment ou une section antérieure d'ACOUSTIDRAIN déjà installée de façon à s'assurer que le produit est bien droit pour faciliter la fermeture du joint (fig. 1).
- 2 Ensuite, enlever la partie précoupée du film siliconé apparent du côté opposé au joint de chevauchement du produit ACOUSTIDRAIN (fig. 2 et 3).
- 3 La partie ainsi séparée de son film siliconé est ensuite collée sur le tuyau (fig. 4).
- 4 L'autre côté (celui du côté du chevauchement) est traité de la même façon, en coupant le film siliconé le plus près possible du tuyau (fig. 5).



fig.2



fig.3



fig.4

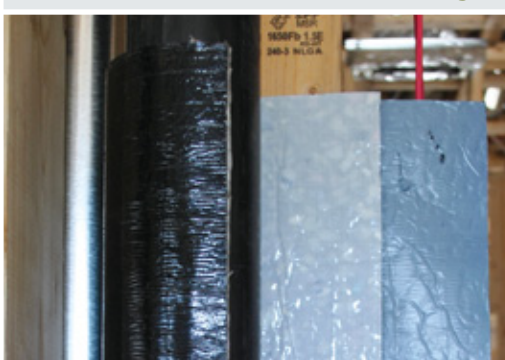
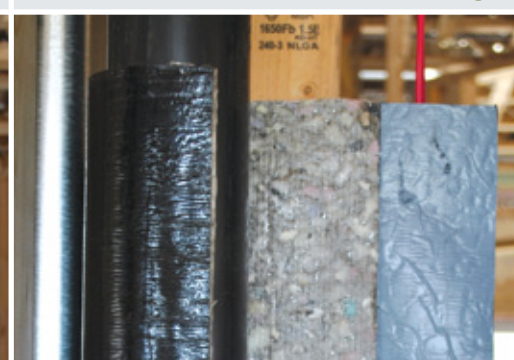


fig.5



**TRANQUILLITÉ  
CALME  
CONFORT  
À L'ABRI DU BRUIT**

Une solution signée



Produits d'insonorisation

# ACOUSTIDRAIN

INSONORISATION POUR DRAINS DE PLOMBERIE

## GUIDE D'INSTALLATION (SUITE)

- 5 Le joint de chevauchement est ensuite fermé, tout d'abord en enlevant le film siliconé sur le chevauchement (fig. 6) et ensuite en fermant le joint autocollant sur la partie du produit ACOUSTIDRAIN déjà collée (fig. 7).
- 6 Le joint de chevauchement est ensuite maintenu fermé à l'aide des attache-fils fournis dans la trousse. On en place une à chaque extrémité et une autre au centre, soit à environ 49,5 cm (19 ½ po) d'une des extrémités. On ferme ensuite les joints entre les sections à l'aide d'un ruban adhésif de construction (fig. 8).
- 7 Reste ensuite à traiter les coudes. Ceux-ci sont traités à l'aide des pièces de mousse de 32 cm x 49,5 cm (12 ¾ po x 19 ½ po) avec un film noir fournies dans la trousse. La partie de 32 cm est placée de façon perpendiculaire au coude et ensuite enroulée autour de celui-ci, puis fermée de façon à se chevaucher. Elle est ensuite fixée en place à l'aide des attache-fils fournis dans la trousse; il faut en placer un au centre et un à chaque extrémité. Prendre soin de mettre le film noir à l'extérieur.

La pièce de mousse doit également chevaucher l'ACOUSTIDRAIN déjà en place à chaque extrémité (fig. 9).

Pour des raisons d'esthétique, les excédents de mousse peuvent être découpés pour former des angles droits et éviter les pièces qui dépassent (fig. 10).



fig.6



fig.7



fig.8

fig.10



fig.9



1640, rue Haggerty, Drummondville (Québec) J2C 5P8  
Téléphone : 819.478.8408 | Télécopieur : 819 478.0199  
SERVICE À LA CLIENTÈLE : 1 877 478.8408

[www.resisto.ca](http://www.resisto.ca)

AR333

**RESISTO**  
une division de SOPREMA