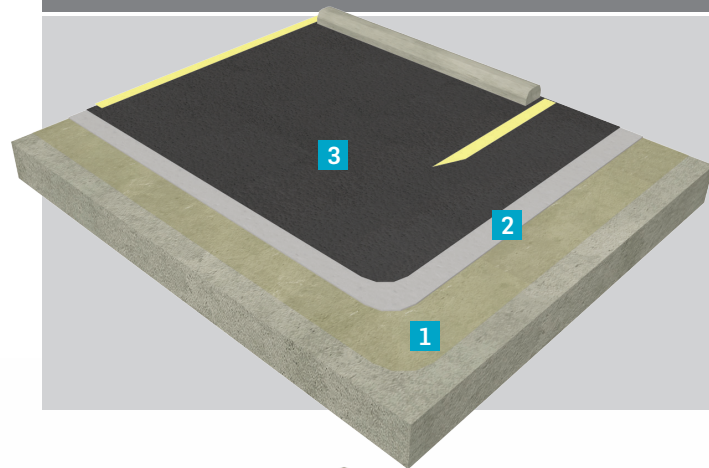




IMPERMEABILIDAD

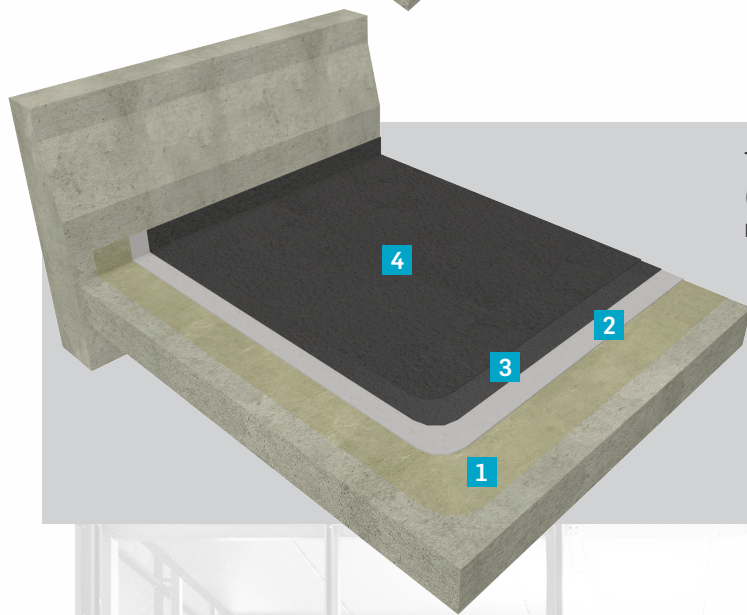
SISTEMAS

ESTACIONAMIENTOS



POCO TRÁNSITO VEHICULAR
(estacionamientos, áreas de tránsito peatonal y carriles)

- 1 ALSAN TRAFIK HP 515 | ALSAN FLOOR EP101
- 2 ALSAN TRAFIK HP 525
- 3 ALSAN TRAFIK HP 535 y agregados de distribución



TRÁNSITO VEHICULAR INTENSO
(estacionamientos, espacios de giro, rampas y peajes)

- 1 ALSAN TRAFIK HP 515 | ALSAN FLOOR EP101
- 2 ALSAN TRAFIK HP 525
- 3 ALSAN TRAFIK HP 535 y agregados saturados
- 4 ALSAN TRAFIK HP 535 y agregados de distribución

INNOVACIÓN DESDE 1908

SOPREMA ha concebido la idea de que la calidad, la durabilidad y la fiabilidad de los materiales deben coincidir con las ambiciones y expectativas de los constructores. Desde hace más de 100 años, SOPREMA ha estado usando su experiencia para desarrollar una variedad de productos de alto nivel que cumplen o superan todos los requisitos del campo de la construcción.

TECHOS PAREDES CIMENTOS ESTACIONAMIENTOS PUENTES EXPERIENCIA ADICIONAL



IMPERMEABILIDAD



AISLAMIENTO



SOLUCIONES PARA ZONAS CON VEGETACIÓN



AISLAMIENTO ACÚSTICO



PRODUCTOS COMPLEMENTARIOS

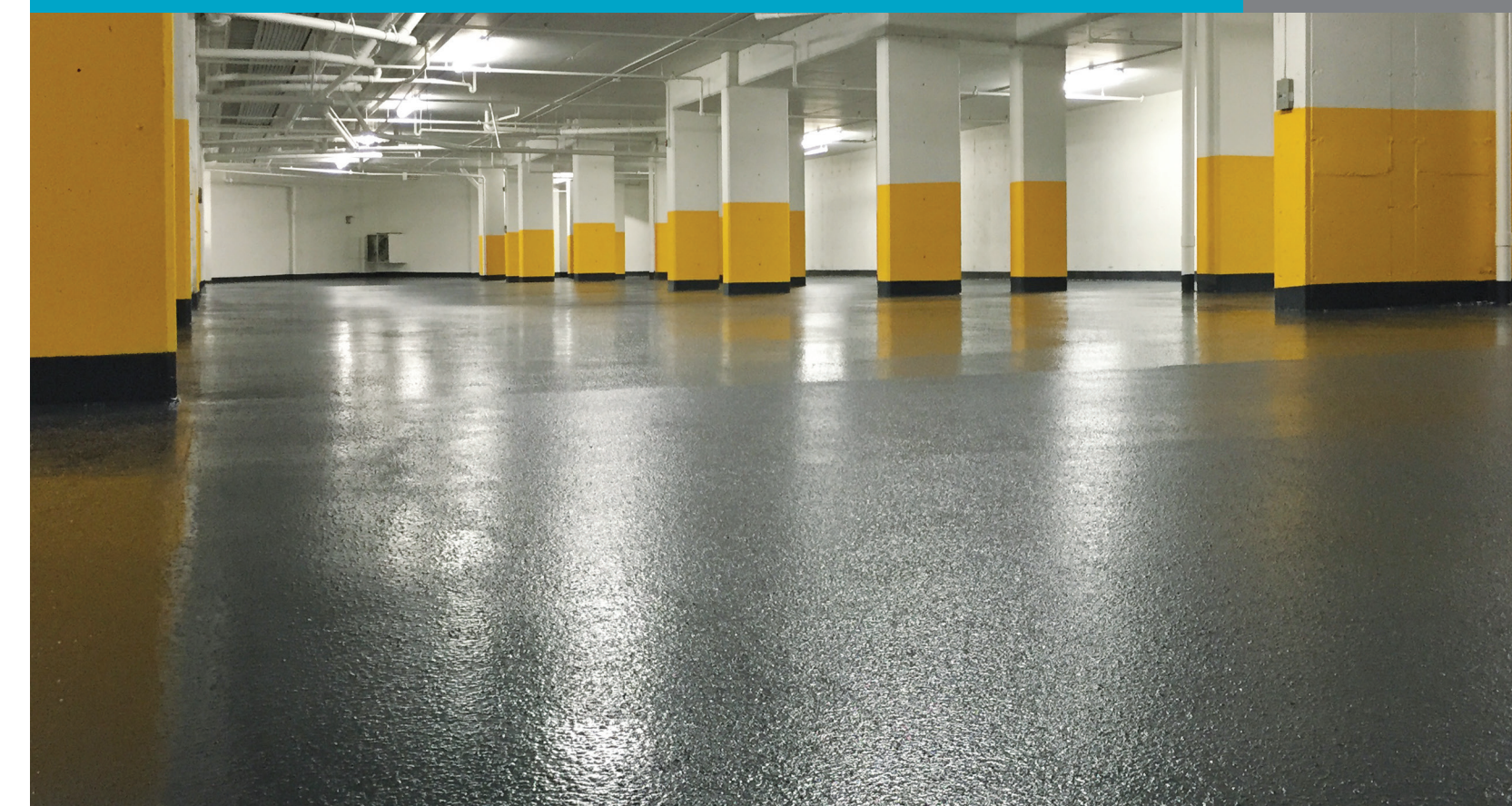
SOPREMA es un fabricante internacional especializado en la producción de productos de impermeabilización y aislamiento, así como en soluciones para zonas con vegetación y de aislamiento acústico para los sectores de la construcción y la ingeniería civil.

SOPREMA.US • 1.800.356.3521

SOPREMA.CA • 1.877.MAMMOUTH

ALSAN TRAFIK® HP 500 ZERO ESTACIONAMIENTOS

SOLUCIÓN IMPERMEABLE LÍQUIDA DE ALTO RENDIMIENTO Y DOS COMPONENTES PARA ESTACIONAMIENTOS DE CONCRETO



BR238_v.072018



ALSAN® TRAFIK HP 500 ZERO

NUEVO Y MEJORADO

100% fabricado en Canadá, la nueva serie ALSAN TRAFIK HP 500 ZERO incluye productos impermeables líquidos de alto rendimiento sin Compuestos Orgánicos Volátiles (VOC), con poco olor y 100% sólidos. Como uno de nuestros productos de poliuretano, este sistema consiste de un imprimante, dos revestimientos de dos componentes a base de poliuretano y un imprimante a base de epoxi. Con su elongación y resistencia a la abrasión mejorados, el sistema ALSAN TRAFIK HP 500 ZERO protege las superficies expuestas al tránsito peatonal y vehicular mientras garantiza una impermeabilización continua.

VENTAJAS

- Ideal para láminas protectoras impermeables y detalles complejos
- Gran resistencia a la perforación, el desgaste, los rayos UV y resistencia a diferentes temperaturas
- No es necesario cubrirlo con concreto o asfalto
- Sin VOC y con poco olor
- Fácil de mezclar con el paquete 2 en 1
- Tiempo de curado reducido
- Ligero, ahorro de espacio y flexible
- Más rápido de instalar

A SU SERVICIO, DESDE EL DISEÑO HASTA LA FINALIZACIÓN

Un proyecto de construcción puede plantear sus propias dudas y tener sus contingencias específicas. En SOPREMA, nuestros técnicos y representantes técnicos lo acompañarán en todas las etapas de su proyecto, en cualquier lugar del país en el que se encuentre. Es por ese motivo que cada año, cientos de profesionales de la construcción eligen SOPREMA no solo por la calidad excepcional de sus productos, sino también por la experiencia y la disponibilidad de su equipo técnico que ofrece un servicio integral y atento.

HISTORIA DE ÉXITO Château Bellevue, Québec

El Château Bellevue es un complejo residencial para personas mayores ubicado cerca de la ciudad de Québec. Con casi 150 unidades de viviendas, el complejo ofrece a sus residentes una variedad de servicios que incluyen un estacionamiento privado en el interior. Se cubrió un área total de poco más de 11,000 ft² con el sistema ALSAN TRAFIK HP 500 ZERO. La impermeabilización de la plataforma de estacionamiento se realizó de manera rápida y eficiente a pesar de los detalles complicados, como numerosos tubos y columnas.

"El servicio de SOPREMA fue excelente. El representante estuvo en el lugar todos los días para asegurarse de que el sistema funcionara correctamente. De hecho, su servicio impecable es una de las principales razones por las que elegimos SOPREMA".

- Sr. Paul Veilleux, Gerente de Proyecto

SERVICIO



ANTES



DESPUÉS

COMPONENTES



IMPRIMANTES

ALSAN TRAFIK HP 515

Imprimante de dos componentes a base de poliuretano que facilita la adhesión del sistema al sustrato.

ALSAN FLOOR EP 101

Imprimante de dos componentes a base de epoxi que facilita la adhesión del sistema al sustrato.



CAPA IMPERMEABLE

ALSAN TRAFIK HP 525

Membrana impermeable de color gris claro, reactiva con el agua, a base de poliuretano y de dos componentes.



CAPA DE DESGASTE Y CAPA DE ACABADO

ALSAN TRAFIK HP 535

Dependiendo del sistema, este producto de dos componentes, a base de poliuretano, gris oscuro o gris claro* puede usarse como:

- una capa de desgaste protectora, garantizar la durabilidad del sistema;
- una capa de acabado, incrementar la dureza del sistema.

*Para personalizar el color de su acabado, use el COLORANTE ALSAN TRAFIK HP. Variedad de nueve colores básicos (los demás colores están disponibles a pedido).

¡APLICACIÓN SIN COMPLICACIONES!

El nuevo paquete 2-en-1 elimina el riesgo de aplicar la cantidad incorrecta durante la mezcla, en comparación con el sistema tradicional de dos componentes. De hecho, la cubeta contiene un inserto ingenioso con el catalizador de curado para mezclar con la resina, que se introduce directamente en la cubeta (debajo del inserto de plástico). *De esta forma, el paquete 2-en-1 elimina el riesgo de olvidar uno de los componentes y, al mismo tiempo, reduce el manejo en el lugar.*

