

BRUIT MINIMAL

Grâce à sa densité élevée, le produit SOPRA-CELLULOSE présente des propriétés acoustiques supérieures, ce qui augmente l'absorption des bruits et qui amène une quiétude pour les occupants de la maison.

SANS DANGER POUR LA SANTÉ

Le produit SOPRA-CELLULOSE ne contient pas d'amiante, de fibre de verre et de formaldéhyde. Il est en outre certifié en ce qui a trait à son faible contenu en composés organiques volatils (COV). Le produit n'irrite pas la peau et offre une résistance supérieure à la corrosion, à l'humidité et à la moisissure. De plus, ses propriétés ignifugeantes aident à prévenir l'intrusion d'insectes, de vermines et de petits rongeurs.

SÉCURITÉ MAXIMALE

Les résultats aux tests de laboratoire du produit SOPRA-CELLULOSE, fabriqué en conformité à la norme CAN/ULC-S703, font état de sa résistance supérieure aux flammes (CAN/ULC-S102.2). En cas d'incendie, la cellulose va retarder la propagation du feu dans le bâtiment, ce qui permettra aux occupants de gagner plusieurs minutes essentielles pour se mettre à l'abri.



INNOVATION DEPUIS 1908

Le succès de SOPREMA s'est développé autour de l'idée que la qualité, la durabilité et la fiabilité des matériaux doivent être à la hauteur des attentes et des ambitions des bâtisseurs. Depuis plus de 100 ans, SOPREMA met son savoir-faire à l'œuvre pour développer une variété de produits haut de gamme qui répondent parfaitement à toutes les exigences du domaine de la construction.

TOITS MURS FONDATIONS STATIONNEMENTS PONTS AUTRES SPÉCIALITÉS



ÉTANCHÉITÉ



ISOLATION



VÉGÉTALISATION



INSONORISATION



COMPLÉMENTS

SOPREMA est une entreprise manufacturière d'envergure internationale qui se spécialise dans la fabrication de produits d'étanchéité, d'isolation, de végétalisation et d'insonorisation pour la construction et le génie civil.

SERVICE À LA CLIENTÈLE

Professionnels

SOPREMA.CA
1.877.MAMMOUTH

Particuliers

1.877.478.8408

BR347_10/02/2018



ISOLATION
INSONORISATION

SOPRA-CELLULOSE

CONFORT OPTIMAL BRUIT MINIMAL

ISOLANT THERMIQUE ET ACOUSTIQUE DE CELLULOSE
POUR LES MURS INTÉRIEURS ET EXTÉRIEURS,
LES GRENIERS, LES PLANCHERS ET LES PLAFONDS.



Lorsque vous choisissez un matériau isolant pour votre maison, vous devez tenir compte du coût, de l'efficacité énergétique et de l'impact sur l'environnement, mais vous devez surtout penser à la santé, à la sécurité et à la qualité de vie des occupants.

SOPRA-CELLULOSE, un isolant thermique et acoustique composé de 85 % de journaux recyclés et de 15 % de minéraux ignifugeants, est utilisé autant pour les constructions neuves que pour les rénovations.

CONFORT OPTIMAL

Avec une valeur R de 3,7 par pouce, le produit SOPRA-CELLULOSE offre la résistance thermique la plus élevée de toutes les fibres isolantes traditionnelles en vrac sur le marché, ce qui permet un contrôle optimal de la température et de l'humidité.

ÉCONOMIES ÉLEVÉES

La cellulose est l'un des meilleurs choix sur le plan du rapport qualité-prix. De plus, son rendement énergétique élevé se traduit par des économies annuelles potentielles sur les coûts de chauffage et de climatisation.

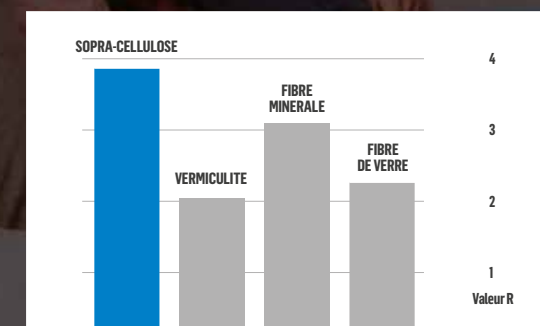
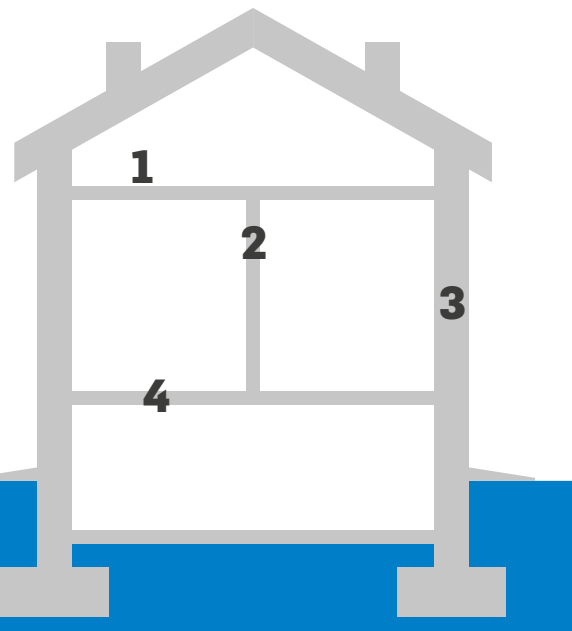


Tableau comparatif de la résistance thermique "R" par pouce d'épaisseur des isolants soufflés les plus courants.

INSTALLATION POLYVALENTE ET FACILE



1 Isolation de grenier



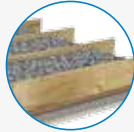
2 Insonorisation de murs intérieurs



3 Isolation de murs extérieurs

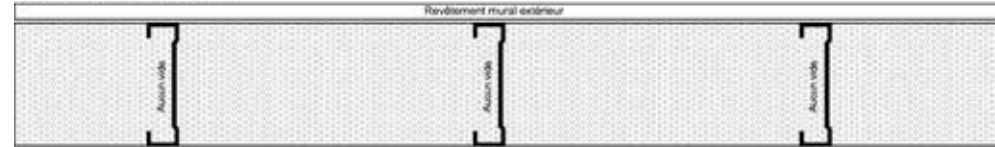


4 Insonorisation de planchers

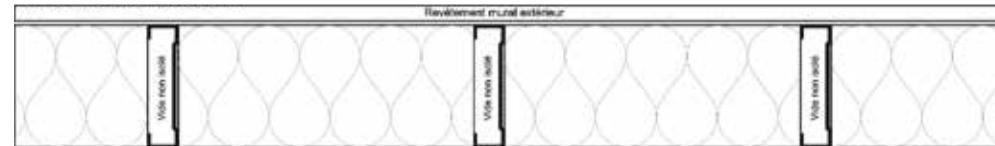


L'isolant s'infiltre dans les petits interstices de la structure pour former un coussin homogène sans joints, limitant ainsi les infiltrations d'air et les ponts thermiques.

ISOLANT DE CELLULOSE SOUFLÉE



ISOLANT TRADITIONNEL EN NATTE



SPÉCIFICATIONS DE RECOUVREMENT - APPLICATION SOUFLÉE

TABLEAU DE RECOUVREMENT (GRENIER) • Masse volumique théorique 24,5 kg/m ³ (1,5 lb/pi ³)											
RÉSISTANCE THERMIQUE		ÉPAISSEUR APPLIQUÉE		ÉPAISSEUR APRÈS AFFAISSEMENT		MASSE PAR SURFACE		SUPERFICIE PAR SAC		NOMBRE DE SACS MINIMUM PAR UNITÉ DE SURFACE	
RSI	R	mm	po	mm	po	kg/m ²	lb/pi ²	m ²	pi ²	100 m ²	1000 pi ²
2,1	12	94	3,7	84	3,3	2,0	0,42	5,54	59,7	18,0	16,8
2,3	13	103	4,0	92	3,6	2,2	0,46	5,06	54,5	19,8	18,4
3,4	19	152	6,0	135	5,3	3,3	0,68	3,42	36,9	29,2	27,1
3,5	20	156	6,1	139	5,5	3,4	0,70	3,33	35,8	30,1	27,9
3,9	22	174	6,9	155	6,1	3,8	0,78	2,99	32,1	33,5	31,1
5,3	30	237	9,3	211	8,3	5,2	1,06	2,20	23,6	45,5	42,3
5,6	32	250	9,8	223	8,8	5,5	1,12	2,08	22,4	48,1	44,7
6,7	38	299	11,8	267	10,5	6,5	1,34	1,74	18,7	57,6	53,5
7,0	40	312	12,3	279	11,0	6,8	1,40	1,66	17,9	60,1	55,9
8,6	49	384	15,1	343	13,5	8,4	1,72	1,35	14,6	73,9	68,6
8,8	50	393	15,5	351	13,8	8,6	1,76	1,32	14,2	75,6	70,2
10,8	61	482	19,0	430	16,9	10,5	2,16	1,08	11,6	92,8	86,2

Masse volumique théorique 24,5 kg/m³ (1,5 lb/pi³). Ce tableau indique le nombre minimum de sacs à utiliser. Le résultat final varie selon la technique d'application, l'équipement et le boyau utilisés. À partir de RSI-7,0 ou R-40, il peut être nécessaire d'apporter une correction selon la technique d'application. Le facteur R présenté dans ce tableau est mesuré après tassement, selon la norme ASTM C518 et la méthode de conditionnement ASTM C687. Pour obtenir l'information la plus à jour, consultez notre site web au www.soprema.ca ou votre représentant SOPREMA.

TABLEAU DE POSE (MUR)								
STRUCTURE	DIMENSION STRUCTURE		RÉSISTANCE THERMIQUE		MASSE PAR SURFACE		RECOUVREMENT PAR SAC	
	mm	po	RSI	R	kg/m ²	lb/pi ²	m ²	pi ²
BOIS	38 × 89*	2 × 4*	2,6	14,8	5,13	1,05	2,21	23,8
	38 × 140*	2 × 6*	3,9	22,2	7,70	1,58	1,48	15,9
	38 × 184**	2 × 8**	5,1	28,7	11,35	2,33	1,00	10,8
MÉTAL	38 × 101*	2 × 4*	2,9	16,7	6,41	1,31	1,77	19,1
	38 × 152*	2 × 6*	4,2	24,1	9,26	1,90	1,23	13,2
	38 × 203**	2 × 8**	5,6	31,5	13,87	2,83	0,82	8,8

* Densité minimale installée de 56 kg/m³ (3,5 lb/pi³) pour les murs de 38 mm × 150 mm (2 × 6 pouces) et moins. ** Densité minimale installée de 64 kg/m³ (4 lb/pi³) pour les murs de plus de 38 mm × 150 mm (2 × 6 pouces). Ce tableau indique le nombre minimum de sacs à utiliser. Le résultat final varie en fonction de la technique d'application, de l'équipement et du boyau utilisés. Pour obtenir les renseignements les plus à jour, veuillez consulter notre site Web au www.soprema.ca ou votre représentant SOPREMA.



RESPECTUEUX DE L'ENVIRONNEMENT

Grâce à sa composition qui repose sur des fibres recyclées à 100 % et à son procédé de fabrication écologique, l'isolant SOPRA-CELLULOSE contribue au programme LEED ainsi qu'à d'autres programmes de constructions écologiques donnant droit à des crédits d'impôt.

