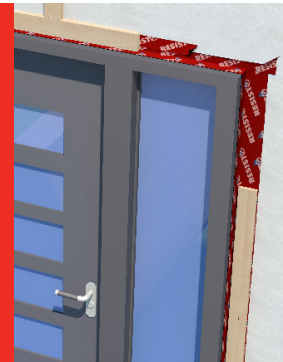


## MEMBRANE PARE-AIR ET PARE-VAPEUR

### REDZONE PRO



Membrane intramurale autocollante conçue pour les constructions commerciales. Elle est compatible avec l'utilisation d'isolants en mousse de polyuréthane giclé et peut également être utilisée comme solin de maçonnerie, membrane de transition et membrane d'imperméabilisation au périmètre des ouvertures.

- Excellente adhérence sur divers substrats
- Installation facile
- Autoscellante

#### RÔLE DU PRODUIT

Application	Étanchéité	
Composante du bâtiment	Murs	Autre
Substrats compatibles	OSB	Gypse
	Béton	Brique

#### CARACTÉRISTIQUES DU PRODUIT

Technologie	Bitume modifié au polymère SBS
Surface	Tissé de polyéthylène trilaminaire
Sous-face	Papier siliconé détachable
Mise en œuvre	Autocollante
Température de service	-45 °C à 90 °C (-49 °F à 194 °F)
Exposition maximum	90 jours

#### CONDITIONNEMENT

Code	Largeur		Longueur		Épaisseur		Galon/ lignage	Superficie (nette)		Superficie (brute)		Quantité (palette)
	cm	po	m	pi	mm	mil		m <sup>2</sup>	pi <sup>2</sup>	m <sup>2</sup>	pi <sup>2</sup>	
1730009	10	4	22,90	75	1	40		2,29	24,65	2,29	24,65	216
1730006	15	6	22,90	75	1	40		3,44	36,97	3,44	36,97	144
1730004	23	9	22,90	75	1	40		5,27	56,69	5,27	56,69	96
1730003	30	12	22,90	75	1	40		6,87	73,95	6,87	73,95	72
1730002	45	18	22,90	75	1	40		10,31	110,92	10,31	110,92	45
14005	91	36	22,90	75	1	40	50	19,69	211,98	20,84	224,31	36

#### DONNÉES TECHNIQUES

Propriétés	NORMES	REDZONE PRO
Résistance à la traction – L/T	ASTM D5147	13,1 / 9,6 kN/m (74 / 55 lbf/po)
Allongement à la rupture – L/T	ASTM D5147	40 / 25 %
Allongement à la rupture (bitume)	ASTM D5147	> 1000 %
Résistance à la déchirure, L/T	ASTM D5147	535 / 245 N (120 / 55 lbf)
Flexibilité à basse température	ASTM D5147	-35°C (-31°F)
Résistance au poinçonnement	ASTM E154	575 N (129 lbf)

(Valeurs nominates)






## REDZONE PRO

### DONNÉES TECHNIQUES (SUITE)

Propriétés	NORMES	REDZONE PRO
Adhérence des chevauchements	ASTM D1876	2100 N/m (12 lbf/po)
Résistance au pelage sur panneau de gypse apprêté	ASTM D903	1180 N/m (7 lbf/po)
Perméance à la vapeur d'eau	ASTM E96 (Procédure B)	< 2,1 ng/Pa•s•m <sup>2</sup> (< 0.037 perm)
Perméance à l'air, 75 Pa	ASTM E2178	< 0,0005 L/s•m <sup>2</sup> (< 0.00001 cfm/pi <sup>2</sup> )
Résistance aux rafales de vent	ASTM E330 (3000 Pa-10s)	Pas de délaminage, ni de variation de perméabilité à l'air
Résistance à la pression d'air uniforme	ASTM E330 (100 Pa-1h)	
Résistance au feu	Composant d'un assemblage testé en conformité avec la norme NFPA 285	Réussi
Résistance aux fuites d'air	ASTM E2357	Réussi
Classification au taux de fuite d'air	CAN/ULC S742	A1
Scellement au clou	ASTM D1970 modifiée	Réussi

(Valeurs nominales)  
CONFORME À LA NORME ASTM D1970

### INSTALLATION

Conditions et température d'entreposage	Les rouleaux doivent être entreposés debout. Si les produits sont entreposés à l'extérieur, les recouvrir d'une housse de protection opaque après le retrait des housses fournies à la livraison.		
Température minimale d'installation	-10 °C (14 °F)		
Produits complémentaires	APPRÊT EXTÉRIEUR	<b>OU</b> APPRÊT H <sub>2</sub> O	
		<b>ET</b> SCELLANT ÉLASTOMÈRE	
Outils requis	 Rouleau à maroufler	 Couteau	
	 Galon à mesurer	 Pinceau	
	 Rouleau		
Préparation de surface	Le substrat doit être propre, sec et exempt de poussière, de graisse ou de tout autre contaminant.		
Mise en œuvre	<ol style="list-style-type: none"> <li>À l'aide d'un pinceau ou d'un rouleau, appliquer l'APPRÊT EXTÉRIEUR ou l'APPRÊT H<sub>2</sub>O sur la surface. L'apprêt est sec lorsqu'il est collant au toucher, mais non salissant.</li> <li>Retirer la partie supérieure du papier siliconé détachable et faire adhérer la membrane, en prenant soin de bien l'aligner.</li> <li>Utiliser un rouleau à maroufler afin d'appliquer une pression sur l'ensemble de la membrane pour obtenir une adhérence totale.</li> <li>Retirer graduellement le papier siliconé détachable, tout en s'assurant que la membrane a complètement adhéré afin d'éviter les poches d'air et les plis.</li> <li>Utiliser le SCELLANT ÉLASTOMÈRE pour sceller les détails, les joints inversés et les zones critiques. Pour les contours de fenêtres, utiliser un scellant compatible.</li> </ol> <p>Les chevauchements doivent être de 50 mm (2 po)</p>		
Recommandations/restrictions	Il n'est pas recommandé d'utiliser un produit contenant du bitume directement sur des planches de bois résineux ou sur du polychlorure de vinyle souple.		

