



GUÍA DE ESPECIFICACIÓN.

SISTEMA DE IMPERMEABILIZACIÓN EDILBIT MINERAL 4 mm.



IMPERMEABILIZACIÓN



SOLUCIONES
SINTÉTICAS



AISLAMIENTO
TÉRMICO



SOLUCIONES
LÍQUIDAS



SOLUCIONES
VERDES



SOLUCIONES
ASFÁLTICAS



AISLAMIENTO
ACÚSTICO



PRODUCTOS
COMPLEMENTARIOS

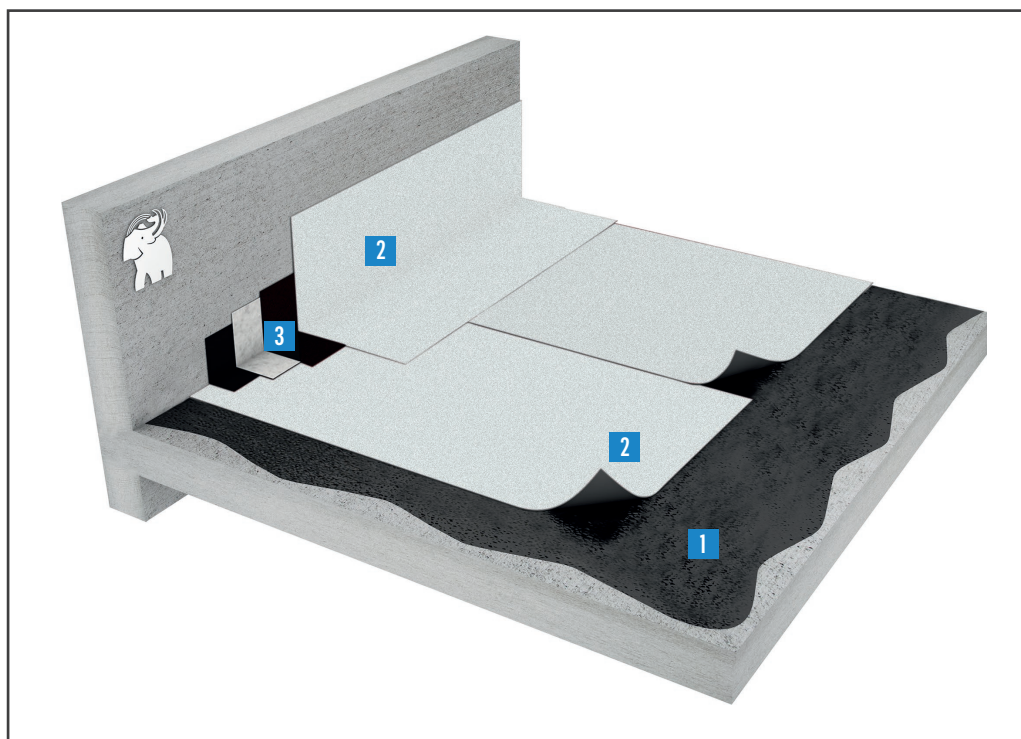


SISTEMA MONOCAPA EDILBIT MINERAL 4 mm HASTA 8 AÑOS

EDILBIT MINERAL es una membrana impermeabilizante de asfalto modificado con plastómero (APP), fabricada industrialmente mediante la impregnación del refuerzo con el compuesto impermeabilizante a base de asfalto destilado modificado con polímeros de poliolefina, que le confiere a la membrana excelentes características técnicas.

El refuerzo hecho de poliéster no tejido transmite buenas características mecánicas y excelente estabilidad dimensional.

EDILBIT MINERAL es una membrana autoprotégida. La superficie superior está recubierta con gravilla mineral, a excepción de uno de los extremos para facilitar la superposición de la soldadura. La superficie inferior está recubierta con una película de poliolefina termofusible.



- 1** EMUFAL PRIMER
- 2** EDILBIT MINERAL
- 3** ALSAN FLASHING (OPCIONAL)



ESPECIFICACIÓN SISTEMA MONOCAPA TERMOFUSIONADO

SISTEMA		
1	PRIMARIO	EMUFAL PRIMER
2	MEMBRANA AUTOPROTEGIDA	EDILBIT MINERAL 4 mm
3	INTERSECCIONES PERPENDICULARES	ALSAN FLASHING

MATERIALES

- 1. Primario: EMUFAL PRIMER**
Descripción: Primario asfáltico base agua. Se utiliza para mejorar la adherencia de las membranas asfálticas soldadas por termofusión. Ideal para la preparación de superficies en lugares cerrados.
Composición: Emulsión asfáltica base agua.
- 2. Membrana Impermeabilizante: EDILBIT MINERAL 4 mm**
Descripción: Membrana impermeabilizante prefabricada autoprotegida con hojuela mineral, de asfalto modificado con APP, reforzado y estabilizado con armadura de poliéster
Composición: Asfalto modificado APP.
- 3. Intersecciones Perpendiculares: ALSAN FLASHING**
Descripción: Impermeabilizante líquido, a base de poliuretano-asfalto, monocomponente, listo para usarse, resistente a los rayos UV. Ideal para perímetros, remates, detalles y puntos críticos.
Composición: Poliuretano-Asfalto.

PROCEDIMIENTO DE EJECUCIÓN

1. INSPECCIÓN Y PREPARACIÓN DE LA SUPERFICIE

- Antes de empezar la instalación:
- Todas las áreas deben de estar limpias, secas y libres de cualquier elemento que pueda afectar la instalación de las membranas.
 - Antes de comenzar el trabajo, el dueño o su representante y el contratista deben de verificar y aprobar las condiciones del techo como: pendientes, pretilas, bajantes pluviales, juntas entre edificios, etc...
 - Si los trabajos son renovaciones se requiere aprobación del fabricante.
 - Verificar que todos los trabajos en el área estén totalmente terminados.
 - Reparar daños o defectos en las áreas antes de comenzar los trabajos de esta sección.
 - Realizar los trabajos con las condiciones de tiempo estipuladas.
 - Proteger áreas aledañas a los trabajos de posibles daños al momento de la instalación.

2. APLICACIÓN DE EMUFAL PRIMER

- Aplicar el primario en todas las superficies donde las membranas tendrán contacto.
- Aplicarlo a razón de 0.15 - 0.35 kg/m² dependiendo de la porosidad de la superficie y esperar un secado de 2 a 8 horas dependiendo la temperatura ambiental.

3. INSTALACIÓN DE LA MEMBRANA EDILBIT MINERAL

- Desenrollar la membrana para su alineamiento. Cada tira debe de tener un mínimo de 8 cm de traslape longitudinal y 15 cm de traslape transversal.
- Empezar en el punto más bajo del techo.
- Tratamiento a coladeras según manual técnico de Soprema; colocando la membrana al centro de las coladeras.
- Reforzar esquinas interiores y exteriores con una sección de membrana EDILBIT MINERAL.
- Revisar con mucho cuidado la alineación del primer rollo. Cortar 5 cm a 45° las puntas del rollo para asegurar una buena unión entre membranas.

- Enrollar la membrana de los extremos al centro cuidando de no perder la alineación.
- Termo-fusionar el rollo formando un "sangrado" en el traslape longitudinal.
- Los traslapes transversales serán de 8 cm cuidando que exista una excelente adherencia quemando la hojuela y presionando con una espátula para que aflore el asfalto, para que así la termofusión sea asfalto con asfalto.
- Se debe de seguir esta secuencia hasta que toda la membrana haya sido instalada.
- La aplicación debe de proveer una superficie lisa, libre de burbujas de aire o arrugas.

4. INSTALACIÓN DE LAS MEMBRANAS EN LAS INTERSECCIONES PERPENDICULARES

- Antes de la aplicación, todos los elementos verticales deben de impregnarse con el sellador primario EMUFAL PRIMER a razón de 0.15 - 0.35 kg/m² y esperar un secado de 2 a 8 horas dependiendo la temperatura ambiental.
- La membrana se instalará en tramos de 1 m de ancho en forma vertical cubriendo toda la superficie y traslapando 10 cm mínimo en la superficie del techo. Los traslapes laterales serán de 8 cm cuidando que exista una excelente adherencia quemando la hojuela y presionando con una espátula para que aflore el asfalto, para que así la termofusión sea asfalto con asfalto y no asfalto con gravilla.
- Empezar la termofusión por la parte baja del pretil hacia arriba hasta la parte exterior y después el traslape en la superficie.
- Después de la instalación de la membrana, revisar todos los traslapes y recorrerlos la espátula caliente a lo largo de los bordes.

NOTA: Para mejores resultados se recomienda sustituir la membrana en las intersecciones perpendiculares con una aplicación de ALSAN FLASHING de la siguiente manera:



1
Remover la gravilla suelta de las membranas existentes con un cepillo metálico.



2
Colocar el TEXTIL A 100 sobre una ligera capa (húmeda) de ALSAN FLASHING de 0.5 kg/m².



3
Aplicar una primera capa de ALSAN FLASHING de 0.9 kg/m² sobre el TEXTIL A 100.



4
Después de 2 - 5 h aplicar la segunda capa de ALSAN FLASHING de 0.7 kg/m² sobre la primera capa.

* Opcionalmente puede agregar una capa de hojuela para obtener el mismo acabado que presenta la membrana.



5. DETALLES (EMUFAL SOLID)

- Aplicación de **EMUFAL SOLID** con **TEXTIL A 100** en frío, agitar antes de usarlo. Como imprimación se aplica a brocha o rodillo (diluido en agua 1:2) en dos capas. Como protección se aplica una primera capa diluida con dos o tres partes de agua y luego dos o más capas sin diluir. Dejar secar el producto antes de que entre en contacto con otros materiales.

6. ACCESORIOS

- Instalar barra de sujeción en la parte final de la impermeabilización en áreas como muros y pretilas altos que no se cubren en su totalidad, con solera de aluminio de 3/16 x 1" instalada con taquete-pija y **SOPRAMASTIC SP2** en parte superior de la solera.

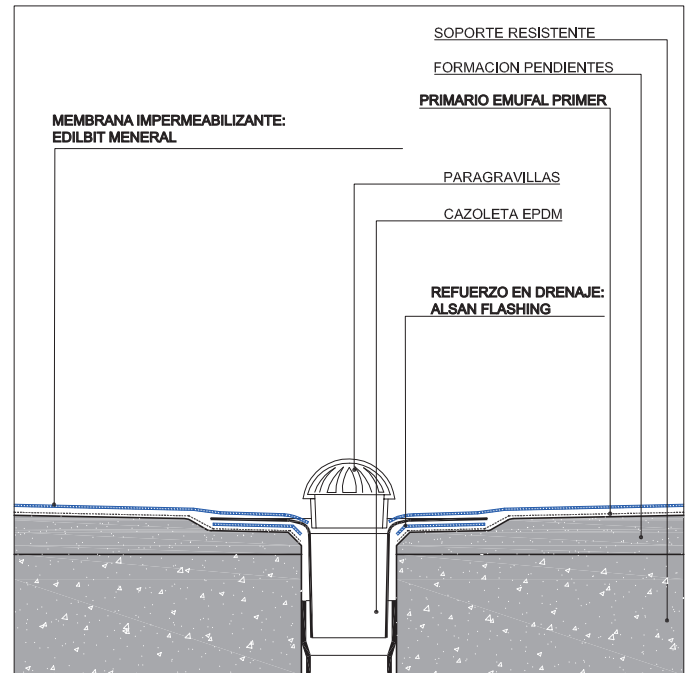
7. LIMPIEZA FINAL

- Limpiar y recoger diariamente cualquier escombros, obstrucción o residuo que resulte durante los trabajos de instalación.

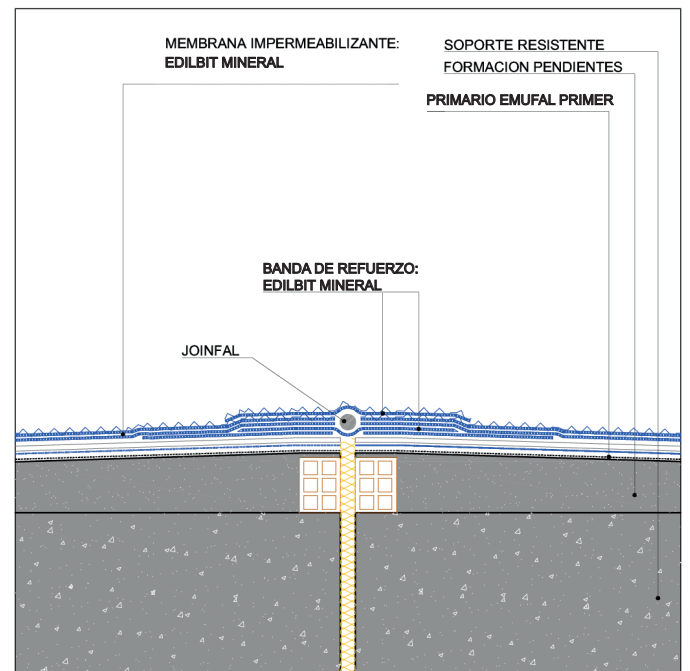
NOTAS DE LA GUÍA DE ESPECIFICACIÓN :

1. Usar únicamente accesorios fabricados y aprobados por SOPREMA.
2. Esta guía de especificación es meramente indicativa, la aplicación de cualquier producto, sistema, o solución de SOPREMA, deberá ser evaluada y aprobada por el responsable del proyecto.
3. El instalador deberá tener todas las habilidades técnicas y certificaciones necesarias para la ejecución de la obra, de conformidad con las especificaciones de SOPREMA y la normativa vigente.
4. La ejecución del proyecto debe llevarse a cabo siempre de acuerdo con las normas técnicas y constructivas especificadas para garantizar una aplicación adecuada.
5. SOPREMA se reserva el derecho de modificar la solución técnica, en función de las especificaciones actuales, en una etapa posterior si surgen situaciones particulares como resultado de las cuales la solución ya no es garantizada o si se considera que se ha mejorado.
6. Para información detallada de cada producto, consultar la ficha técnica de cada uno en www.soprema.com.mx

DETALLE DE COLADERA



DETALLE DE JUNTA ESTRUCTURAL




RENDIMIENTO DE LOS MATERIALES SISTEMA MONOCAPA EDILBIT MINERAL 4 mm:

RESUMEN DE MATERIALES - EDILBIT MINERAL					
	CÓDIGO	DESCRIPCIÓN	PRESENTACIÓN	RENDIMIENTO	CANTIDAD
a	114183	EMUFAL PRIMER	CUBETA 24 kg	0.15 - 0.35 kg/m ²	-
b	119000	EDILBIT MINERAL 4 mm	ROLLO 10 m ²	9.06 m ² /rollo	-
c	114178	EMUFAL SOLID (DETALLES)	CUBETA 25 kg	-	-
d	71459	TEXTIL A 100 (INTERSECCIONES PERPENDICULARES/DETALLES)	ROLLO 50 m ²	45 m ²	-
e	115113	HOJUELA MINERAL	1 kg	0.6 - 0.8 kg/rollo	-
f	32800	ALSAN FLASHING*	CUBETA 19 l	2.1 kg/m ²	OPCIONAL
g	28119	SOPRAMASTIC SP2*	CARTUCHO 300 ml	4.5 m/cartucho	OPCIONAL

ELABORADO POR:

 ING. PATRICIA BLANCAS CARBAJAL.
 ESPECIFICADORA
 SOPREMA MEXICO.



IMÁGENES DE REFERENCIA:

