



ISOLATION  
ÉTANCHÉITÉ

FONDATIONS

APPLICATIONS  
INTÉRIEURES

# SOPRA-SPF

## MURS

MOUSSE DE POLYURÉTHANNE PULVÉRISÉE  
À STRUCTURE ALVÉOLAIRE FERMÉE





## DE LA CONCEPTION À L'INSTALLATION

Avec ses six usines de production au Canada, SOPREMA fabrique tous ses produits localement, ce qui lui permet de contrôler toutes les étapes de production et de standardiser ses procédés de fabrication, assurant ainsi une qualité constante à ses clients. D'ailleurs, grâce à une dizaine de chimistes travaillant à temps plein à son centre de recherche, SOPREMA est à même d'offrir des produits de qualité à la fine pointe de la technologie.

SOPREMA s'est taillé une place parmi les chefs de file de l'industrie grâce à l'expertise et à la disponibilité des membres de son équipe technique qui appuient les professionnels de la construction dans leurs projets, de la conception à la réalisation.

En plus d'offrir un soutien technique et un service à la clientèle hors pair, SOPREMA s'est engagée à former les ouvriers de la construction spécialisés dans l'installation des produits d'étanchéité et d'isolation grâce à ses nombreux centres de formation.




## DES MILLIERS DE PROJETS, UN SEUL ENDROIT

Constamment à l'écoute des professionnels de l'industrie de la construction, SOPREMA est reconnue comme pionnière pour ses initiatives en développement de nouveaux produits qui savent satisfaire les besoins de sa clientèle et faciliter son travail.

C'est pourquoi SOPREMA met constamment à profit son savoir-faire pour élargir sa gamme de produits d'étanchéité, en plus de concevoir une grande variété de produits d'isolation, d'insonorisation et de végétalisation. SOPREMA développe tous ses produits avec l'idée que la qualité, la durabilité et la fiabilité des matériaux doivent être à la hauteur des ambitions des bâtisseurs.

SOPREMA est consciente que chaque projet est unique et que chacun d'entre eux nécessite une attention particulière. Elle garde constamment cet aspect en tête afin de s'assurer que les besoins de ses clients soient toujours comblés, peu importe en quoi ils consistent. De plus, SOPREMA propose un vaste inventaire de produits pour chacune de ses gammes, ce qui permet aux professionnels de la construction de trouver tout ce dont ils ont besoin au même endroit.



## L'UTILITÉ DE L'ISOLATION

Vous désirez réduire les risques de condensation et le taux d'humidité dans vos bâtiments? Augmenter l'efficacité énergétique de vos systèmes et conserver la chaleur à l'intérieur de ceux-ci? La mousse de polyuréthane pulvérisée vous permet de traiter tous ces aspects à l'aide d'un seul produit. Les systèmes d'isolation efficaces ralentissent le mouvement de la chaleur et restreignent le mouvement de l'humidité à un coût raisonnable.

EN EFFET, UN BON SYSTÈME D'ISOLATION PEUT :

- **VOUS FAIRE ÉPARGNER DE L'ARGENT**
- **RÉDUIRE VOTRE CONSOMMATION D'ÉNERGIE**
- **RENDRE VOTRE BÂTIMENT PLUS CONFORTABLE**

**SOPRA-SPF** EST UNE MOUSSE DE POLYURÉTHANNE À DEUX COMPOSANTS À STRUCTURE ALVÉOLAIRE FERMÉE. CE PRODUIT DE GRANDE QUALITÉ EST CONÇU POUR LES APPLICATIONS D'ISOLATION INTÉRIEURES OU EXTÉRIEURES, QU'ELLES SOIENT COMMERCIALES, INDUSTRIELLES OU RÉSIDENIELLES.

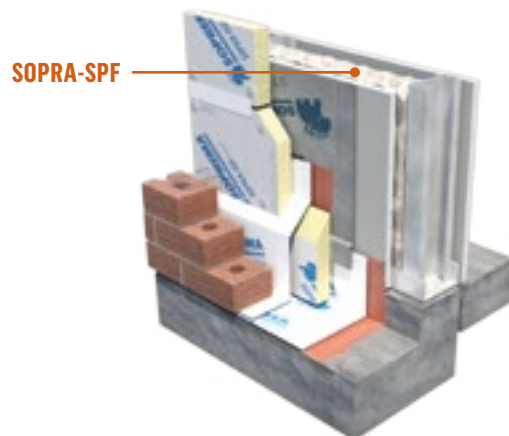
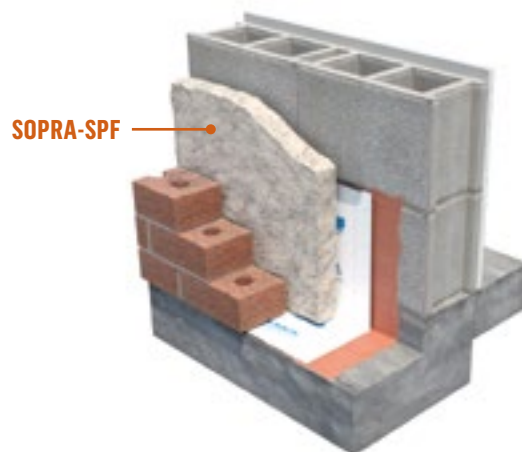
### SOPRA-SPF / SOPRA-SPF LT

TEMPÉRATURE D'APPLICATION	COULEUR	POIDS		DENSITÉ
<b>SOPRA-SPF</b> : 10 °C à 50 °C (50 °F à 122 °F)	Gris	<b>PARTIE A:</b> 500 lb (227 kg) ou 2 500 lb (1 135 kg)	<b>PARTIE B:</b> 500 lb (227 kg) ou 2 500 lb (1 135 kg)	2,1 lb/pi <sup>3</sup> (33,6 kg/m <sup>3</sup> )
<b>SOPRA-SPF LT</b> : -10 °C à 25 °C (14 °F à 77 °F)				

# LA DIFFÉRENCE SOPRA-SPF DE SOPREMA

- SOPREMA est la première compagnie accréditée SCC pour la formation sans être liée à une association. SOPRA-SPF peut seulement être appliqué par des installateurs certifiés et formés selon le programme d'assurance de la qualité ISO 17024 qui certifie les applicateurs de mousse de polyuréthane pulvérisée, conformément à la norme d'application CAN/ULC S705.2.
- SOPREMA est le seul manufacturier en Amérique du Nord, avec une équipe d'experts, à offrir une gamme complète de solutions, en plus des produits isolants (étanchéité en feuille, étanchéité liquide et accessoires). Vous trouverez toutes les solutions nécessaires pour vos projets de construction et pour toutes les composantes du bâtiment, en plus d'une grande équipe technique disponible.
-  SOPRA-SPF est certifié GREENGUARD OR. Cette certification considère des facteurs de sécurité plus exigeants pour tenir compte de certains groupes de personnes plus sensibles et garantit qu'un produit soit acceptable dans des environnements tels que les écoles et les établissements de soins de santé.

LE PRODUIT PEUT ÊTRE EMPLOYÉ  
TANT POUR DES APPLICATIONS  
INTÉRIEURES QU'EXTÉRIEURES.



# QUALITÉ

## LA MOUSSE ISOLANTE PULVÉRISÉE : UN CHOIX APPUYÉ

UN PRODUIT HAUTEMENT PERFORMANT

### Valeur R performante

Le produit a une valeur R au pouce supérieure (valeur R = 6), selon la LTTR (Long Term Thermal Resistance). Ainsi, une épaisseur inférieure de produit est nécessaire pour atteindre une valeur R identique en comparaison avec d'autres types d'isolant.

### Diminution des fuites d'air

Les fuites d'air sont un problème fréquemment rencontré lorsque l'on parle de l'enveloppe du bâtiment. Ces fuites d'air proviennent pour la plupart d'un mouvement d'air non contrôlé à travers l'enveloppe du bâtiment. Les fuites d'air peuvent entraîner de nombreux problèmes :

- Condensation
- Humidité
- Apparition de moisissure
- Qualité de l'air moindre à l'intérieur du bâtiment

En matière de condensation, il est important de savoir que l'air chaud peut contenir plus de vapeur d'eau que l'air froid. Lorsque l'air chaud se refroidit, le pourcentage d'humidité relative augmente et peut atteindre un niveau de saturation, appelé point de rosée. À ce moment, si l'air se

refroidit davantage, le surplus de vapeur d'eau qui ne peut plus être contenu dans l'air se transforme en gouttelettes d'eau formant de la condensation.

La forme monolithique du SOPRA-SPF permet de bien remplir les cavités, ne laissant aucun vide dans l'isolant ou autour et ce, sans aucun joint. Cela empêche ainsi tout mouvement incontrôlé de l'air à travers les assemblages.

### Efficacité énergétique

Les pertes d'énergie provoquées par des fuites d'air d'un bâtiment mal isolé peuvent représenter un haut pourcentage des coûts de chauffage et de climatisation. En été comme en hiver, la mousse isolante pulvérisée permet de réguler la température intérieure du bâtiment.





## QUALITÉ DU PRODUIT

### Conforme à la norme CAN/ULC-S705.1

Cette norme assure que les produits ont été testés et qu'ils remplissent ou surpassent les exigences. Le client est ainsi assuré de travailler avec un produit de grande qualité.

## UNE INSTALLATION DE QUALITÉ CERTIFIÉE

### Mise en œuvre rapide

Comme le SOPRA-SPF est monolithique, il n'est pas nécessaire de traiter les joints après la mise en place du produit, contrairement aux panneaux isolants rigides. De plus, il n'est pas nécessaire d'effectuer beaucoup de manipulations pour l'installer, car le produit pulvérisé a un pouvoir couvrant très élevé.

### Qualité de l'installation

SOPRA-SPF doit seulement être appliqué par des installateurs certifiés et des entrepreneurs accrédités selon la norme ISO 17024 et en conformité avec la norme d'application CAN/ULC S705.2. Ainsi, comme les conditions sont strictes, le client est assuré d'une application de qualité respectant les standards les plus élevés de l'industrie.

### Compatibilité

L'adhérence du produit a été testée avec succès sur la plupart

des surfaces de construction, telles que les surfaces de maçonnerie, de béton, de bois et de gypse, mais aussi sur les membranes et rubans d'étanchéité de la gamme SOPRASEAL.

## POLYVALENCE

### Application optimale sur toute la surface

La formule offre une adhésion facile sur les formes complexes d'un bâtiment et ne nécessite aucune pièce de fixation. SOPRA-SPF peut aussi être employé pour des applications intérieures et extérieures. De plus, la mousse ne se dégradera pas ni ne se tassera avec le temps.

### Deux produits en un

Lorsqu'adéquatement installé, le SOPRA-SPF peut jouer à la fois le rôle d'isolant et celui de pare-air/vapeur.

### LEED

L'utilisation du polyuréthane giclé peut contribuer à l'obtention de crédit LEED. Voici la liste des catégories des crédits sous LEED v3 et LEED v4 :

- Énergie et atmosphère
- Innovation et processus de conception
- Matériaux et ressources
- Qualité des environnements intérieurs



## PRODUITS COMPLÉMENTAIRES



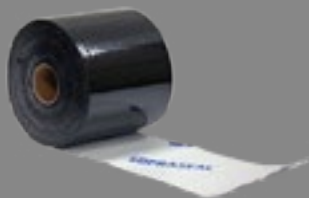
### **SOPRASEAL STICK FLASHPRO HT**

Membrane pare-air/vapeur autocollante composée d'un adhésif à base de polymères utilisée au périmètre des ouvertures.



### **SOPRASEAL STICK 1100 T EN DÉCOUPE**

Membrane pare-air/vapeur autocollante constituée de bitume modifié au polymère SBS et d'un tissu de polyéthylène trilaminaire employée sur les murs. Elle peut également être utilisée comme membrane intramurale, solin à maçonnerie, membrane de transition et membrane d'étanchéité au périmètre des ouvertures.



### **SOPRASEAL STICK 600 TC**

Membrane autocollante pare-air/vapeur composée de bitume modifié avec des polymères SBS et d'un tissu de polyéthylène trilaminaire.



### **SOPRASEAL LM 203**

Membrane pare-air/vapeur liquide à un composant à base d'eau et de caoutchoucs synthétiques utilisée sur les murs.



## INNOVATION DEPUIS 1908

---

Le succès de SOPREMA s'est développé autour de l'idée que la qualité, la durabilité et la fiabilité des matériaux doivent être à la hauteur des attentes et des ambitions des bâtisseurs. Depuis plus de 100 ans, SOPREMA met son savoir-faire à l'œuvre pour développer une variété de produits haut de gamme qui répondent parfaitement à toutes les exigences du domaine de la construction.

TOITS MURS FONDATIONS STATIONNEMENTS PONTS AUTRES SPÉCIALITÉS



ÉTANCHÉITÉ



ISOLATION



VÉGÉTALISATION



INSONORISATION



COMPLÉMENTS

---

SOPREMA est une entreprise manufacturière d'envergure internationale qui se spécialise dans la fabrication de produits d'étanchéité, d'isolation, de végétalisation et d'insonorisation pour la construction et le génie civil.

---

**SOPREMA.CA**

**1.877.MAMMOUTH**

---