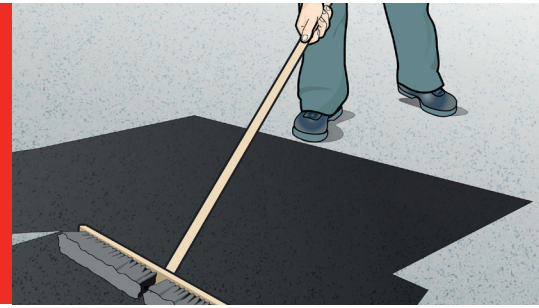


## PROTECTEUR D'ASPHALTE 2 ET 4 ANS - ÉMULSION DE BITUME PROTECTION



Enduit à base d'émulsion aqueuse et de bitume utilisé pour prévenir les fissures et la détérioration des pavés asphaltés causées par l'usure, le gel, les déversements d'huile et d'essence, le sel, le soleil et la pluie.

- Redonne aux pavés asphaltés une partie de ses propriétés originales et son élasticité
- Sans odeur incommode
- Application simple et rapide

### RÔLE DU PRODUIT

Application	Protection des surfaces asphaltées
Substrats compatibles	Asphalte

### CARACTÉRISTIQUES DU PRODUIT

Mise en œuvre	Racloir
---------------	---------

### CONDITIONNEMENT

Code	Format	Consommation indicative	Quantité par palette
50318 (2 ans)	17 l (4,5 gal US)	18,6 à 37,2 m <sup>2</sup> (200 à 400 pi <sup>2</sup> )	36
50320 (4 ans)	17 l (4.5 gal US)		36

### INSTALLATION

Conditions et température d'entreposage	12 mois dans son contenant d'origine. Entreposer dans un endroit frais et sec, entre 10 °C et 40 °C (50 °F à 104 °F). Garder à l'abri du gel.
Température minimale d'installation	10 °C (50 °F). Ne pas appliquer s'il y a un risque de température sous 10 °C (50 °F) dans les 24 heures suivant l'application.
Préparation de surface	Le substrat doit être propre et exempt de poussière, de graisse ou de tout autre contaminant.
Conditions d'installation	Réparer au préalable la surface à l'aide des produits d'entretien d'asphalte de la gamme RESISTO.
Mise en œuvre	<ol style="list-style-type: none"> <li>1. Bien mélanger le produit jusqu'à l'obtention d'une consistance homogène. Pour faciliter le mélange de l'enduit, nous vous recommandons d'utiliser une perceuse munie d'un mélangeur.</li> <li>2. En commençant sur la partie la plus élevée de la surface à couvrir, verser le PROTECTEUR D'ASPHALTE en forme de rubans sur l'asphalte.</li> <li>3. Appliquer l'enduit à l'aide d'un racloir en prenant soin de ne pas laisser d'excédent de produit à la surface.</li> <li>4. Laisser sécher la surface et vérifier par la suite le durcissement du produit avant de permettre une circulation normale. La couleur du produit passera du brun au noir lorsque sec.</li> </ol>
Temps de séchage	24 à 48 heures. 48 heures pour stationner un véhicule.
Nettoyage	Nettoyer les outils humides avec de l'eau. Lorsque l'apprêt est sec, nettoyer avec des solvants tels que des essences minérales, du diluant à peinture ou du xylène.
Trucs et astuces	Pour de meilleurs résultats, ne pas appliquer le produit en plein soleil.
Recommandations/restrictions	Éviter d'appliquer le produit s'il y a un risque de pluie, de taux d'humidité élevé ou de gel dans les 24 heures suivant l'application. Ne pas appliquer sur une surface si un scellant à base de brai de houille a été mis et qu'il est encore en bonne condition. L'asphalte de réparation doit avoir une cure minimale d'au moins 15 jours avant l'application du PROTECTEUR D'ASPHALTE.