



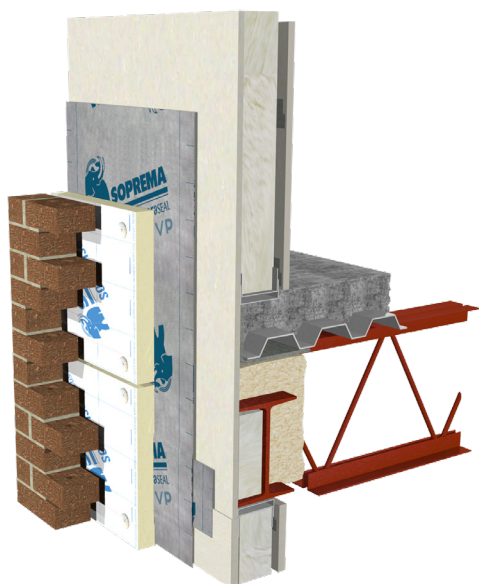
ÉTANCHÉITÉ

SOPRASEAL[®] STICK VP

MURS



MEMBRANE PARE-AIR PERMÉABLE À LA VAPEUR D'EAU



SOPRASEAL STICK VP est une membrane pare-air perméable à la vapeur d'eau autocollante composée d'un complexe trilaminaire de polypropylène en surface. Elle est utilisée dans la construction des murs et se démarque par son adhérence inégalée. Sa largeur et sa sous-face autocollante, protégée par un film siliconé détachable, facilitent son installation. Elle peut être installée sur la plupart des surfaces de construction, telles que les surfaces de maçonnerie, de béton, de bois et de gypse.

- Adhérence supérieure aux produits de la concurrence
- Aucun apprêt nécessaire
- Exposition aux rayons UV pouvant aller jusqu'à 180 jours
- Membrane auto-scillante assurant la continuité de l'étanchéité

PRÉPARATION DE LA SURFACE

Le support doit être solide et propre. Les débris et autres éléments nuisibles, par exemple l'eau et la graisse, pourraient compromettre l'adhérence.

PRODUIT COMPLÉMENTAIRE

ROULEAU MAROUFLEUR

Rouleau en néoprène de 12 po qui maximise l'adhérence de la membrane SOPRASEAL STICK VP.

SOPRASEAL STICK FLASHPRO SOPRASEAL STICK FLASHPRO HT

Assure l'étanchéité au périmètre d'ouvertures diverses.

SOPRASEAL STICK VP

ÉPAISSEUR	0,6 mm (24 mil)
DIMENSIONS	0,95 x 30 m (37 po x 98 pi)
SURFACE	Complexe trilaminaire de polypropylène
SOUS-FACE	Autocollante, recouverte par un film siliconé détachable
PERMÉANCE À LA VAPEUR D'EAU (ASTM E96 - MÉTHODE B)	972 ng/Pa·s·m ² (17 perm)



SOPREMA.CA

1 877 MAMMOUTH

ÉTAPES D'INSTALLATION

1



Retirer la partie supérieure du film siliconé détachable et adhérer la membrane, en prenant soin de bien l'aligner.

2



Retirer graduellement le film siliconé détachable, tout en s'assurant que la membrane est complètement adhérente afin d'éviter les poches d'air et les plis.

3



Utiliser un rouleau maroufleur afin d'appliquer une pression sur l'ensemble de la membrane pour obtenir une adhérence totale.

4



Utiliser un scellant compatible pour sceller les détails, les joints inversés et les zones critiques.

Pour toute autre information concernant ce produit ou son application, veuillez consulter votre représentant SOPREMA.



SOPREMA.CA

1 877 MAMMOUTH